



# EWT151-2G4T10S 产品规格书

无线同步对传模块 测试套件



## 目录

无线同步对传模块 测试套件 .....	1
免责声明和版权公告 .....	1
第一章 概述 .....	2
1.1 产品简介 .....	2
1.2 套件特点 .....	2
第二章 硬件说明 .....	3
第三章 快速使用 .....	3
3.1 硬件连接 .....	3
3.2 按键配对 .....	4
3.3 串口自动配对 .....	4
3.4 手动配对 .....	4
修订历史 .....	5
关于我们 .....	5

## 免责声明和版权公告

本文中的信息，包括供参考的 URL 地址，如有变更，恕不另行通知。文档“按现状”提供，不负任何担保责任，包括对适销性、适用于特定用途或非侵权性的任何担保，和任何提案、规格或样品在他处提到的任何担保。本文档不负任何责任，包括使用本文档内信息产生的侵犯任何专利权行为的责任。本文档在此未以禁止反言或其他方式授予任何知识产权使用许可，不管是明示许可还是暗示许可。

文中所得测试数据均为亿佰特实验室测试所得，实际结果可能略有差异。

文中提到的所有商标名称、商标和注册商标均属其各自所有者的财产，特此声明。

最终解释权归成都亿佰特电子科技有限公司所有。

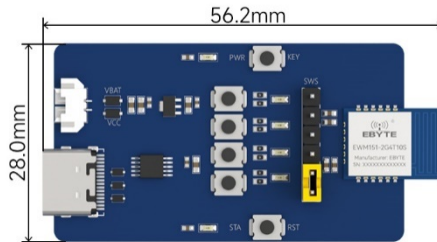
### 注意：

由于产品版本升级或其他原因，本手册内容有可能变更。亿佰特电子科技有限公司保留在没有任何通知或者提示的情况下对本手册的内容进行修改的权利。本手册仅作为使用指导，成都亿佰特电子科技有限公司尽全力在本手册中提供准确的信息，但是成都亿佰特电子科技有限公司并不确保手册内容完全没有错误，本手册中的所有陈述、信息和建议也不构成任何明示或暗示的担保。

# 第一章 概述

## 1.1 产品简介

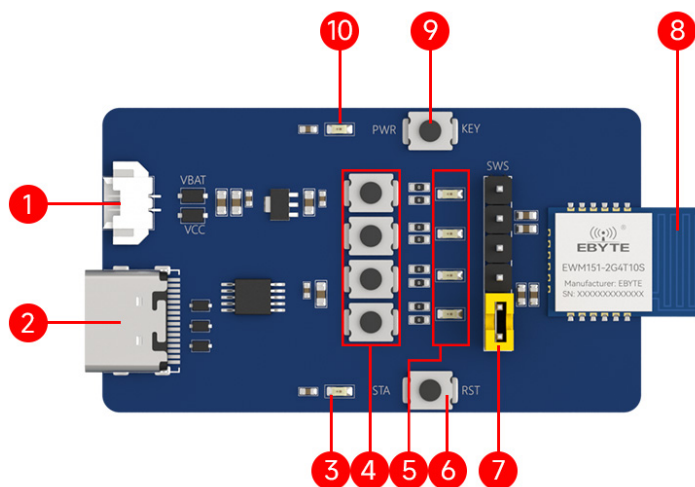
EWT151-2G4T10S 是一款基于 EWM151-2G4T10S 模组的测试套件，可以大幅度的减少用户的开发周期。关于 EWM151-2G4T10S 的详细资料请访问官网下载该型号相关资料。



## 套件特点

- 已预焊接 EWM151-2G4T10S;
- 需两两配对使用
- 提供配对、复位按键;
- 提供 4 路 DI 输入按键+4 路 DO 输出指示灯;
- 同步对传，直观指示;
- 提供 TypeC 接口，方便测试使用;

## 第二章 硬件说明



序号	名称	说明
1	电源输入	3.3V 电池输入接口
2	TypeC 输入接口	DC 5V 供电及串口
3	状态指示灯	熄灭：未配对/工作状态 闪烁：配对中 常亮：配置模式
4	输入按键	4 路 DI 输入
5	输出指示灯	4 路 DO 输出
6	复位按键	点按复位
7	唤醒引脚	短接图示底侧 2 位排针，唤醒模块。断开则休眠
8	EWM151-2G4T10S 模块	已预焊接模块
9	配对按键	长按 2~10 秒，进入配对模式； 长按超过 10 秒，清除配对信息
10	电源指示灯	通电即亮

## 第三章 快速使用

### 3.1 硬件连接

准备物品：两个 EWT151-2G4T10S 测试套件、两条 Type-C 数据线。

套件模块的供电：电池供电或 Type-C 供电；套件模块通电之后，电源指示灯 PWR 常亮。

通电后所有输出指示灯常亮，配对后可通过按键控制输出指示灯熄灭。

## 3.2 按键配对

1、两个模块通电之后，分别长按 KEY 按键两秒进入配对状态，套件模块在配对状态下，STA 状态灯进行 1 秒一次的闪烁，当配对成功时，STA 状态灯常亮 5 秒然后熄灭，后续即可进行同步对传控制。

2、配对好的套件模块，可通过其中任意一侧套件输入接口来触发另外一个套件对应输出接口，支持同时对传控制。

## 3.3 串口自动配对

1、两个模块通电之后，打开串口助手，选择并打开正确的 COM 口，波特率选择 9600，勾选发送新行（AT 指令需要加回车换行）。

2、串口助手分别对该套件模块发送“AT+MODE=2”使模块进入配对状态，套件模块在配对状态下，STA 状态灯进行 1 秒一次的闪烁，当配对成功时，STA 状态灯常亮 5 秒然后熄灭。

3、配对好的套件模块，可通过其中任意一侧套件输入接口来触发另外一个套件对应输出接口，支持同时对传控制。

## 3.4 手动配对

1、两个模块通电之后，打开串口助手，选择并打开正确的 COM 口，波特率选择 9600，勾选发送新行（AT 指令需要加回车换行）；

2、发送“AT+MODE=0”使模块进入配置模式；

3、分别使用“AT+UID=?”查询模块本地地址，并做好记录；

4、分别发送“AT+PAIR=<目标配对模块 UID 地址>”；

5、分别发送“AT+MODE=1”，模块等待配对完成进入工作模式，对侧模块需在 30 秒完成相同配置，否则将配对失败。

## 修订历史

版本	修订日期	修订说明	维护人
1.0	2025-11-04	初始版本	Lei

## 关于我们



销售热线：4000-330-990

技术支持：[support@cdebyte.com](mailto:support@cdebyte.com)

官方网站：[www.ebyte.com](http://www.ebyte.com)

公司地址：四川省成都市高新西区西区大道 199 号 B5 栋

 **成都亿佰特电子科技有限公司**  
EByte Chengdu Ebyte Electronic Technology Co.,Ltd.