



STM32 系列芯片解锁操作步骤

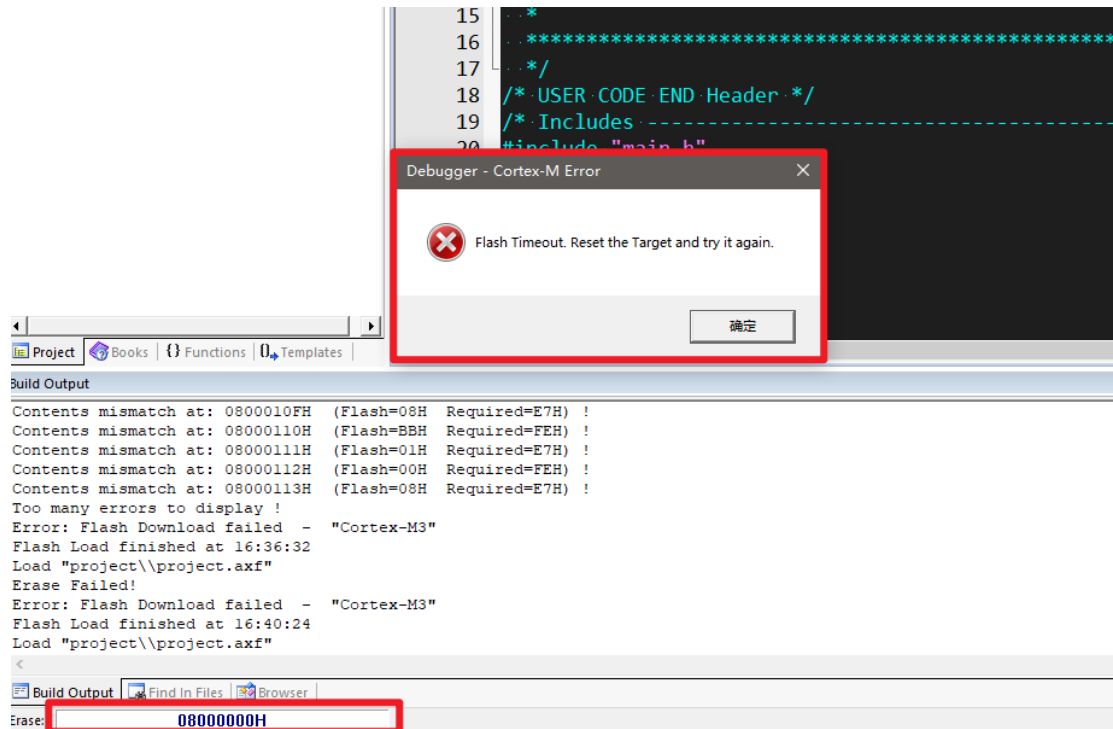
目录

一、芯片被锁的现象.....	1
1.1 报错显现.....	1
二、软件下载.....	2
2.1 安装软件.....	2
2.2 打开程序.....	2
三、解锁步骤.....	3
3.1 详细步骤.....	3

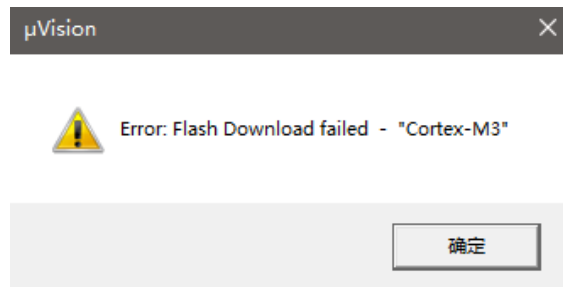
一、芯片被锁的现象

1.1 报错显现

使用 ST-Link 连接芯片并烧写程序，如果首先出现图 1 所示的两个情况，紧接着出现图 2 所示，这说明出现了芯片被锁的情况，请按照下面步骤进行解锁。



1



2

二、软件下载

2.1 安装软件

软件下载地址 <https://www.st.com/en/development-tools/stsw-link004.html>，按照程序默认步骤安装即可。

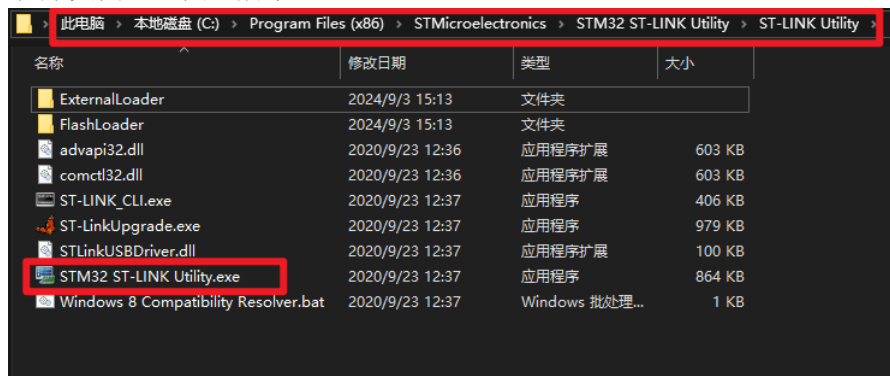
2.2 打开程序

如果程序是默认路径安装的，则程序位置应该为

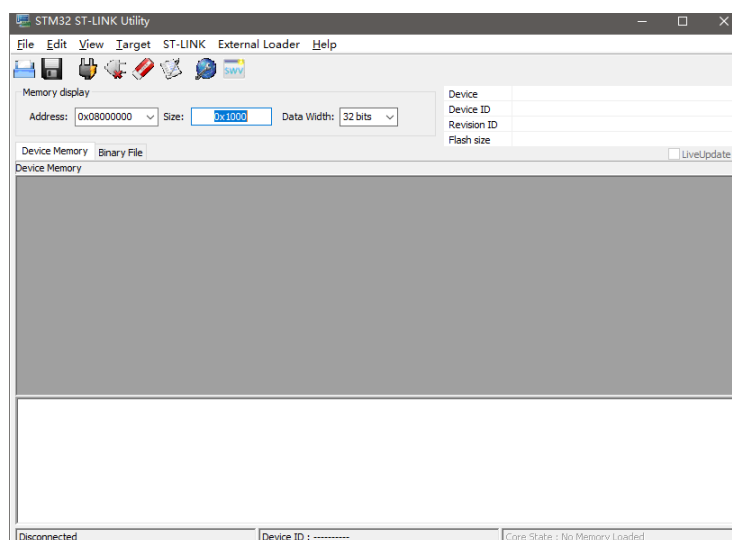
C:\Program Files (x86)\STMicroelectronics\STM32 ST-LINK Utility\ST-LINK Utility

打开程序操作步骤为：

1、打开电脑文件，在搜索框输入地址 C:\Program Files (x86)\STMicroelectronics\STM32 ST-LINK Utility\ST-LINK Utility，回车进入此文件夹，如图 3 所示。双击“STM32 ST-LINK Utility.exe”程序，进入程序页面，入图 4 所示。



3



4

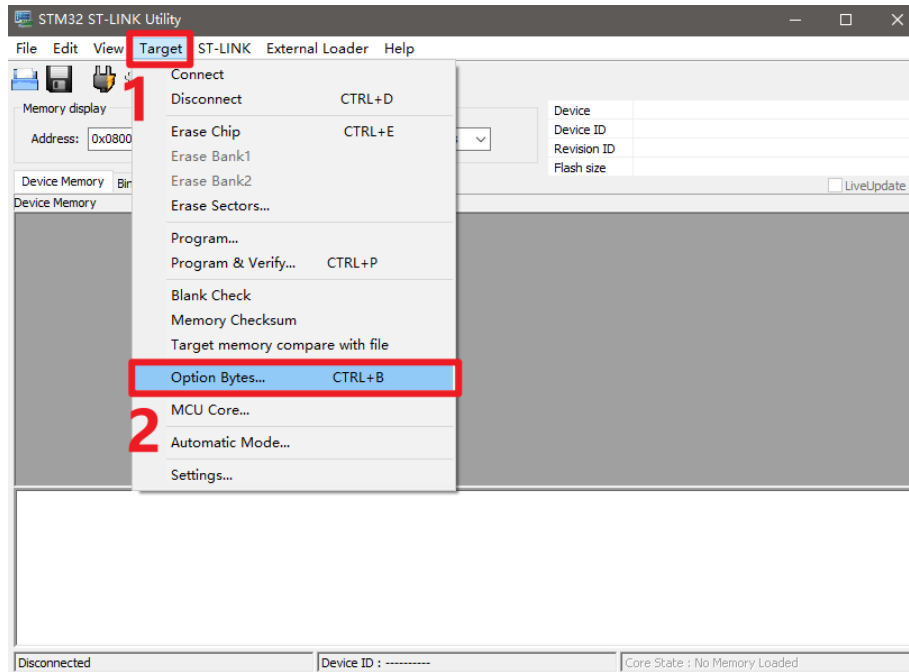
三、解锁步骤

3.1 详细步骤

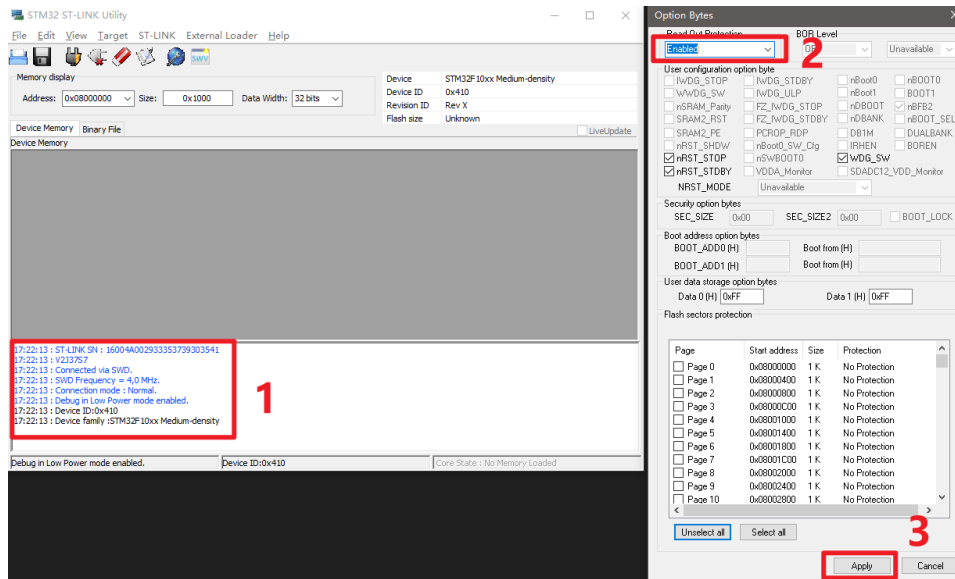
在软件中依次按下如图 5 所示操作，先点击步骤 1，然后点击步骤 2。

进入之后是如图 6 所示页面，步骤 1 显示的是单片机的信息，确保这能够正常显示，步骤 2 把“Enabled”改成“Disabled”，然后按照步骤 3，点击“Apply”。

最后出现如图 7 所示，表示解锁成功，然后再烧录进行就可以正常烧录。



5



6

STM32 ST-LINK Utility

File Edit View Target ST-LINK External Loader Help

Memory display
 Address: 0x08000000 Size: 0x1000 Data Width: 32 bits

Device: STM32F10xx Medium-density
 Device ID: 0x410
 Revision ID: Rev X
 Flash size: Unknown

Device Memory @ 0x08000000 : Binary File LiveUpdate

Target memory, Address range: [0x08000000 0x08001000]

Address	0	4	8	C	ASCII
0x08000000	FFFFFFF	FFFFFFF	FFFFFFF	FFFFFFF	
0x08000010	FFFFFFF	FFFFFFF	FFFFFFF	FFFFFFF	
0x08000020	FFFFFFF	FFFFFFF	FFFFFFF	FFFFFFF	
0x08000030	FFFFFFF	FFFFFFF	FFFFFFF	FFFFFFF	
0x08000040	FFFFFFF	FFFFFFF	FFFFFFF	FFFFFFF	
0x08000050	FFFFFFF	FFFFFFF	FFFFFFF	FFFFFFF	
0x08000060	FFFFFFF	FFFFFFF	FFFFFFF	FFFFFFF	
0x08000070	FFFFFFF	FFFFFFF	FFFFFFF	FFFFFFF	

17:22:13 : ST-LINK SN : 16004A002933353739303541
 17:22:13 : V2J3757
 17:22:13 : Connected via SWD.
 17:22:13 : SWD Frequency = 4,0 MHz.
 17:22:13 : Connection mode = Normal.
 17:22:13 : Debug in Low Power mode enabled.
 17:22:13 : Device ID:0x410
 17:28:27 : Option bytes updated successfully.

Debug in Low Power mode enabled. Device ID:0x410 Core State : Live Update Disabled