



成都亿佰特电子科技有限公司
Chengdu Ebyte Electronic Technology Co.,Ltd.

E15-USB-T2 用户手册 v4.5

一．模块介绍

E15-USB-T2

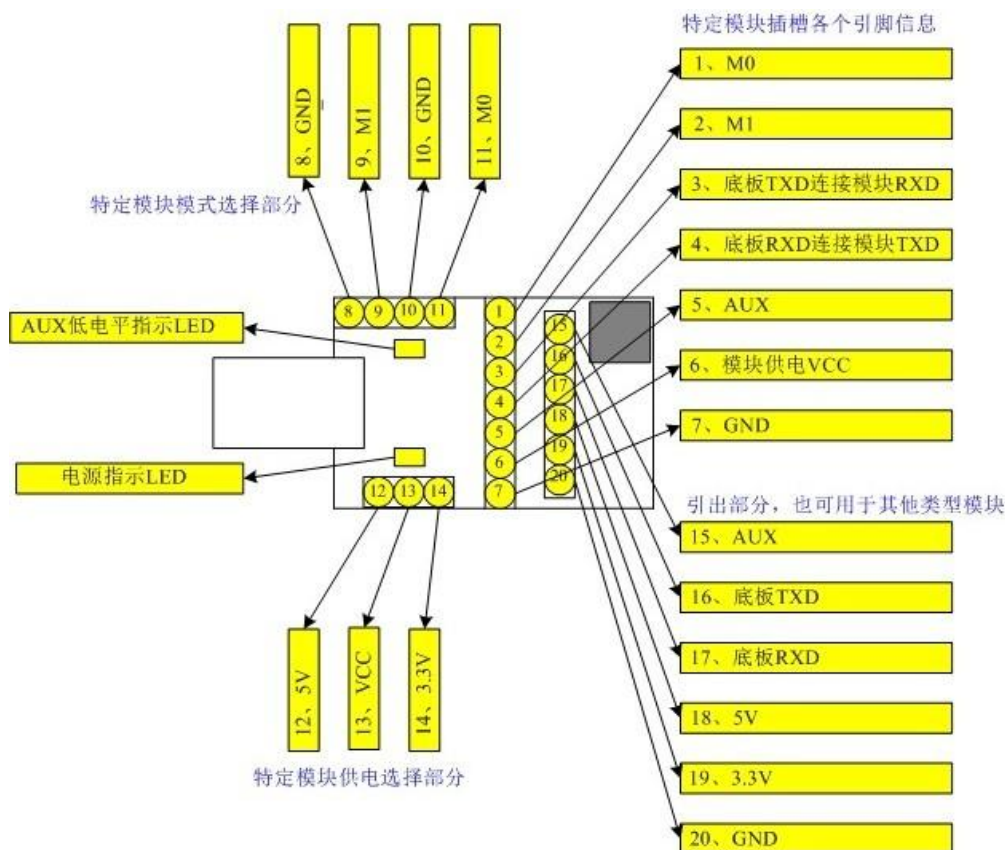


成都亿佰特电子科技有限公司推出的 E30~E70 系列无线通信模块主要针对嵌入式应用，客户在使用模块时一般都是和 MCU 连接，模块提供 UART(TTL 电平)接口，这种透明传输接口极大地便利了客户；为进一步便利客户，成都亿佰特电子科技特开发了一款 USB 转 UART 的接口转换模块 E15-USB-T2。

1. 配合串口调试助手在电脑端可以直接测试无线串口通信；
2. 配合参数设置软件可以非常便捷的配置模块参数；

二．引脚定义

E15-USB-T2



三．工作模式

E15-USB-T2

可以控制模块的 4 种工作模式，由引脚 M0、M1 设置；详细情况如下表所示：

	模式0 一般模式 该模式下进行 透明传输
	模式1 唤醒模式 发射数据前增加唤醒 信号，唤醒接收端。
	模式2 省电模式 串口接收关闭， 无线处于空中唤醒模式
	模式3 休眠模式 该模式下方可修改 模块参数

四．电压选择

E15-USB-T2



五．参数配置

E15-USB-T2

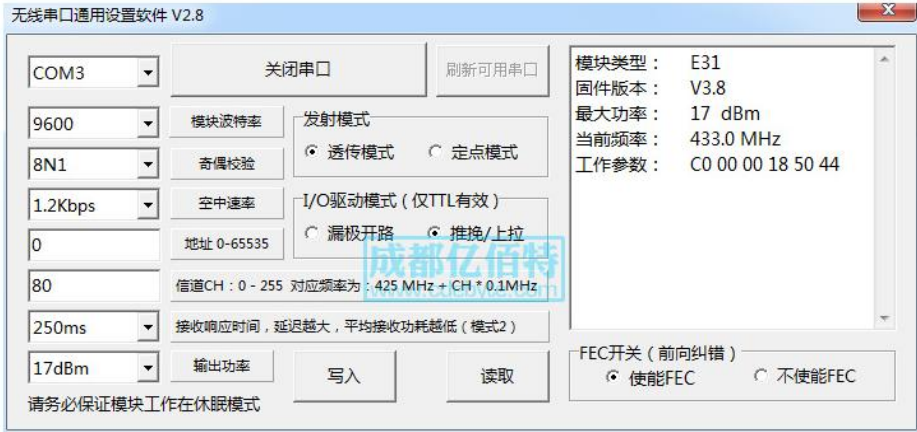
步骤	操作	详细说明
1	安装驱动	请先安装资料包中 USB 转接板驱动程序（CP2102）。
2	拔下跳线	拔掉 USB 转接板上 M0、M1 处的跳线帽，如下图所示；电源跳线帽选 3.3V 或 5V 皆可。
3	连接模块	将模块插入转接板的 7PIN 座，天线端向外；然后将转接板插入电脑 USB 口。
4	打开串口	打开我司的参数配置软件，选择相应的串口号然后点击“打开串口”；
5	进入界面	点击“读取模块参数”，界面如下图所示； 如果读取失败，请检查模块是否处于模式 3，或是否已安装转接板驱动程序。
6	写入参数	根据需要更改相应配置，请调整需要修改的参数；点击“写入”按钮，把新参数写入到模块。
7	完成操作	如果需要重新配置请按“第五步”操作；如果配置完成请先点击“关闭串口”然后取下模块。
8	命令配置	单片机可使用命令配置模块参数，具体配置详见上文《指令格式-参数设置指令》。

如果使用USB测试板，请拔下跳线帽（进入模式3：休眠模式）



请务必确认模块处于休眠模式（模式3）

该上位机配置软件可在成都亿佰特官网下载：www.cdebyte.com



六． 关于我们

E15-USB-T2



成都亿佰特电子科技有限公司是一家专注于物联网应用的高科技公司，拥有多项自主研发产品，并获得客户的一致认可。亿佰特公司拥有强大的研发技术实力，具备完善的售后体制，为客户提供完善的解决方案和技术支持，缩短研发周期，减少研发成本，更为全新的产品研发思路提供一个强大的平台。

我司产品目前已广泛应用于消费电子、工控、医疗、安防报警、野外采集、智能家居、高速公路、物业管理、水电气抄表、电力监控等多种应用场景。



成都亿佰特电子科技有限公司
Chengdu Ebyte Electronic Technology Co.,Ltd.

【公司电话】：028-61399028

【官方网站】：www.cdebyte.com

【市场部】：秦先生

【电话】：18628275521

【市场部】：吴先生

【电话】：13558826727

【技术支持】：support@cdebyte.com

【公司传真】：028-61399028

【在线商城】：cdebyte.taobao.com

【邮箱】：qinke@cdebyte.com

【邮箱】：wushihong@cdebyte.com

【李经理】：raylee@cdebyte.com

【公司地址】：四川省 成都市 高新西区 西芯大道4号创新中心D347