



EA01-S-TB 产品规格书

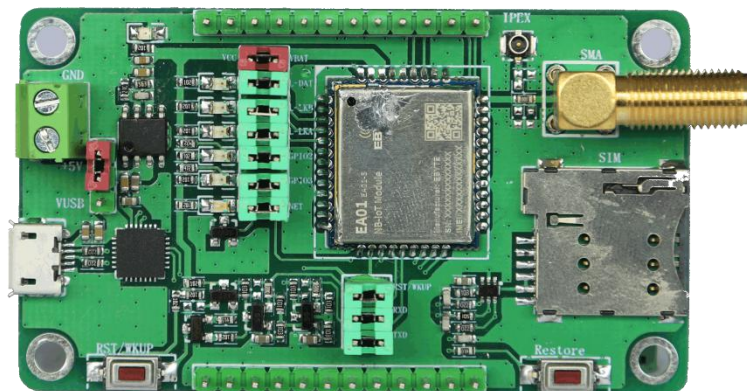
NB-IoT 模组测试底板



第一章 产品概述

1.1 产品简介

EA01-S-TB 是一款基于 EA01-S 模组的测试套件，采用 USB 接口，可快速测试 EA01-S 模组相关特性和功能，可以大幅度减少用户的开发周期。



1.2 特点功能

- 支持 B3 B5 B8 频段；
- 支持 TCP、UDP、MQTT、COAP、LwM2M 等协议；
- 支持电信云、联通云、中移 onenet 云平台 and 亿佰特云透传；
- 深度睡眠状态电流小于 1uA，典型值 0.7uA；
- 支持 3GPP 标准 R13，R14；
- 支持 TCP/UDP 透传；
- 支持 PDU 格式的短信；
- 支持 FOTA 升级；
- 支持注册包、心跳包；
- 支持 Modbus RTU/TCP 转换；
- 支持 PSM, eDRX；

1.3 应用场景

- 智慧照明
- 智能家居
- 智慧消防
- 智能抄表
- 智慧停车

- 智能监控
- 智能楼宇、智能建筑
- 自动化数据采集
- 健康传感器
- 汽车检测设备
- 智能机器人

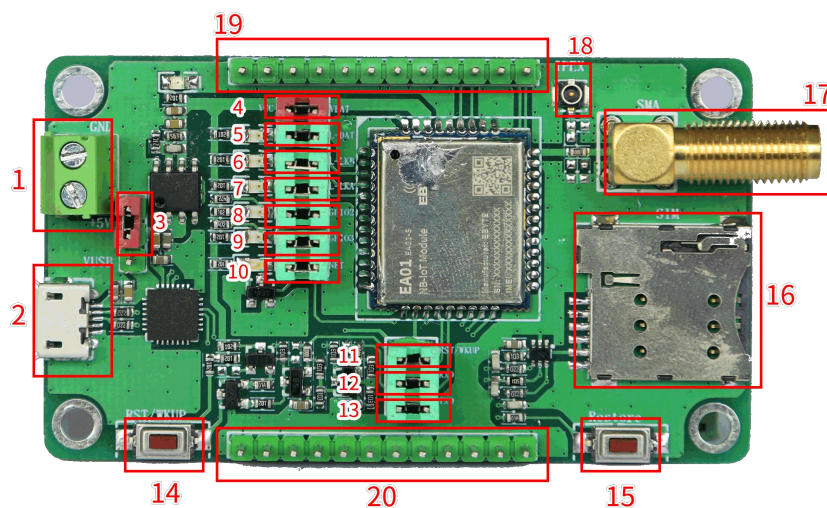
1.4 电气参数

| 序号 | 参数名称 | 参数值 | 注释 |
|----|------|-------------|------------------------|
| 1 | 支持模块 | EA01-S | NB 模组 |
| 2 | 模块工艺 | | 含 USB 接头 |
| 3 | 生产工艺 | 无铅工艺，机贴 | 无线类产品必须机贴方能保证批量一致性和可靠性 |
| 4 | 供电接口 | USB 供电或接线端子 | 接线端子供电 5V |
| 5 | 通信接口 | USB | |
| 6 | 工作温度 | -40~+85℃ | 工业级 |
| 7 | 工作湿度 | 10%~90% | 相对湿度，无冷凝 |
| 8 | 储存温度 | -40~+125℃ | 工业级 |

备注: 建议选择外部接线端子供电 5V，USB 接口供电可能能力不足。

第二章 快速入门

2.1 引脚定义



| 引脚序号 | 引脚名称 | 用途 |
|------|----------|--------------------|
| 1 | +5V | 外部 5V 电源供电 |
| 2 | USB | USB 接口 |
| 3 | VIN | 外界 5V 电源与 USB 供电选择 |
| 4 | VBAT | 模块供电选择 |
| 5 | L-DATA | 数据收发指示灯选择 |
| 6 | L-LINKB | SocketB 链路连接指示灯选择 |
| 7 | L-LINA | SocketA 链路连接指示灯选择 |
| 8 | GPIO2 | GPIO2 指示灯选择 |
| 9 | GPIO3 | GPIO3 指示灯选择 |
| 10 | NET | 网络状态指示灯选择 |
| 11 | WKUP/RST | 复位/唤醒选择 |
| 12 | RXD | 串口数据接收选择 |
| 13 | TXD | 串口数据发送选择 |
| 14 | WKUP/RST | 复位/唤醒按键 |
| 15 | Restore | 恢复出厂设置按钮 |
| 16 | SIM 卡 | SIM 卡座 |
| 17 | SMA | 天线接口 (默认) |
| 18 | IPEX | 天线接口 (需跳电阻) |
| 19 | I/O | GPIO 引出脚 |
| 20 | I/O | GPIO 引出脚 |

备注:本测试底板支持串口唤醒。

2.2 功能测试

特别说明：关于软件的详细使用以及 EA01-S 模组的软件功能请直接参考对应手册。

关于我们



销售热线：4000-330-990

公司电话：028-61399028

技术支持：support@cdebyte.com

官方网站：www.ebyte.com

公司地址：四川省成都市高新西区西区大道 199 号 B5 栋

 **成都亿佰特电子科技有限公司**
EBYTE Chengdu Ebyte Electronic Technology Co.,Ltd.