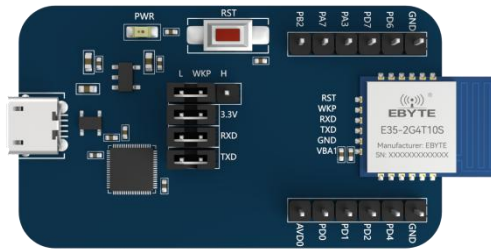




## E35-2G4T10S-TB用户手册

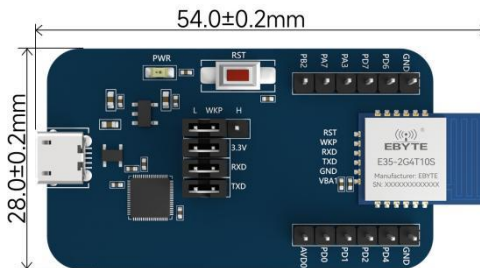
# 1、产品介绍



E35-2G4T10S

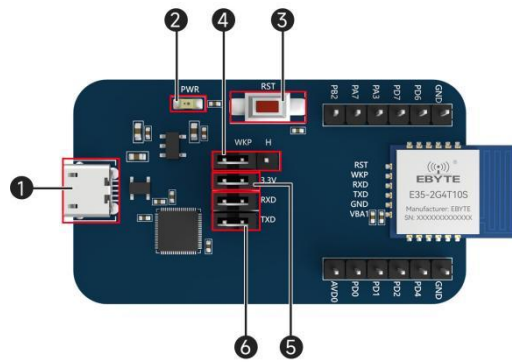
1. 用于测试和开发成都亿佰特E35-2G4T10S无线模块，E35-2G4T10S-TB已经预焊接E35-2G4T10S模组，详细使用请参照模块手册。
2. E35-2G4T10S-TB尺寸：54.0\*28.0mm。
3. 用户可自行接入外接电源和串口。
4. 工作稳定，易于开发。
5. 采用2.54mm间距排针设计，便于开发使用。

# 2、产品尺寸



E35-2G4T10S

### 3、接口定义



E35-2G4T10S

序号说明:

序号	功能	用途
1	Micro USB接口	支持DC 5V供电
2	电源指示灯	常亮则供电正常
3	复位按键	按下复位模组
4	唤醒跳线	引脚拉高进入休眠，拉低唤醒模块
5	电源跳线	可外接电源
6	串口跳线	TXD, 串口发送引脚跳线 RXD, 串口接收引脚跳线

具体功能请参考E35-2G4T10S模块手册使用。

### 3、技术支持

开发过程中，请积极联系我司技术支持，我们只对我司模块进行支持，不含单片机基本用法问题。



#### 关于我们

销售热线: 4000-330-990      技术支持: [support@cdebyte.com](mailto:support@cdebyte.com)

官方网站: [www.ebyte.com](http://www.ebyte.com)

公司地址: 四川省成都市高新西区西区大道199号B2、B5栋

