

## Product characteristics

- ◇ 封装类型: DIP, lead wire;
- ◇ 温度范围: -40°C to +85°C;
- ◇ 转换效率: 82 ~ 87%;
- ◇ 隔离耐压: 1500VDC;
- ◇ 输入范围: 85 ~ 264VAC, 120 ~ 370VDC;
- ◇ 输出保护: 过流与短路保护;
- ◇ 应用领域: 工业、仪器仪表、射频通信、轨道交通、智能路灯、智能开关、智能家居。

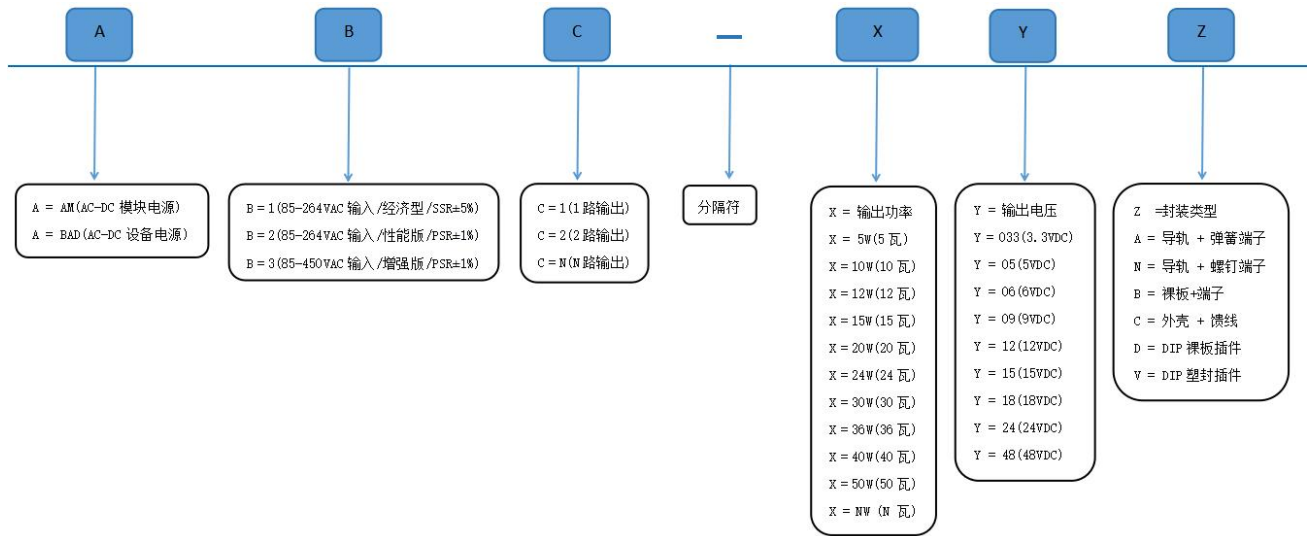


文件版本	修改描述	发布日期	维护人
V2.45	修改参数	2024-08-23	L J
V2.46	增加产品系型号说明。	2025-07-23	L J

## 选型表

产品型号	输入电压范围	输出			效率(%) Min./Typ.	最大容性负载 (μF)
		功率 (W)	电压 (VDC)	电流 (mA) Max./Min		
AM21-5W05V	85 ~ 264VAC 120~370VDC	5	5	1000	75	1000
AM21-5W09V			9	550	78	820
AM21-5W12V			12	420	78.5	680
AM21-5W15V			15	333	80	560
AM21-5W24V			24	208	80.5	470

## 产品系列型号说明



## 输入参数

项目	操作条件	最小值.	典型值.	最大值.	单位
输入电压范围	交流输入	85	--	264	Vac
	直流输入	119	--	370	Vdc
输入频率	交流输入	47	--	63	Hz
输入电流	交流输入(220VAC/50Hz)	--	52	--	mA
开机启动时间		--	800	1500	ms
浪涌电流	交流输入	--	10	--	A
输入滤波类型		CLC			
外部保险丝		1A/250VAC,慢断,必接。			

## 输出参数

项目	操作条件	最小值.	典型值.	最大值.	单位
输出电压精度	--	--	±1.0	±1.5	%
电压调节率	满载	--	±0.25	±0.5	%
负载调节率	10%~100% 负载	--	±1.0	±2	%
纹波噪声	20MHz 带宽, 100%负载	--	--	120	mV
温漂系数	满载	--	--	±0.05	%/°C
短路保护		可持续, 自恢复			

过流保护		110~150% I <sub>o</sub> 自恢复
最小负载		0    --    --    %

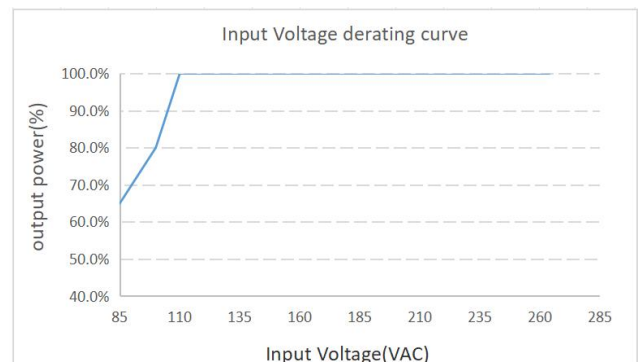
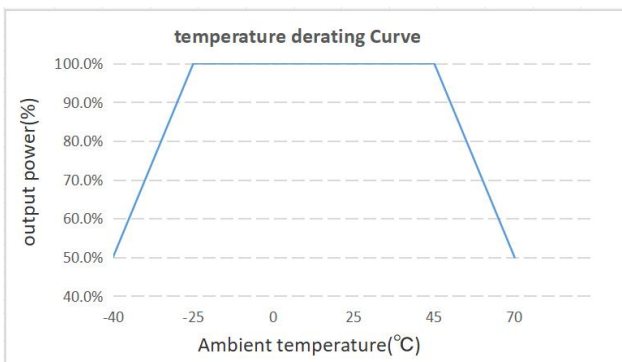
## 通用特性

项目	操作条件	最小值.	典型值.	最大值.	单位
绝缘耐压	输入 - 输出	1500	--	--	Vac
工作环境温度		-40	25	+55	°C
储存温度		-40	25	+85	°C
工作湿度		--	--	95	%RH
焊接温度	波峰焊接	260 ± 5°C; time: 5-10s			
	手工焊接	360 ± 10°C; tim: 3-5s			
开关频率		--	65	72	KHz
平均无故障工作时间		MIL-HDBK-217F@25°C > 200,000 h			

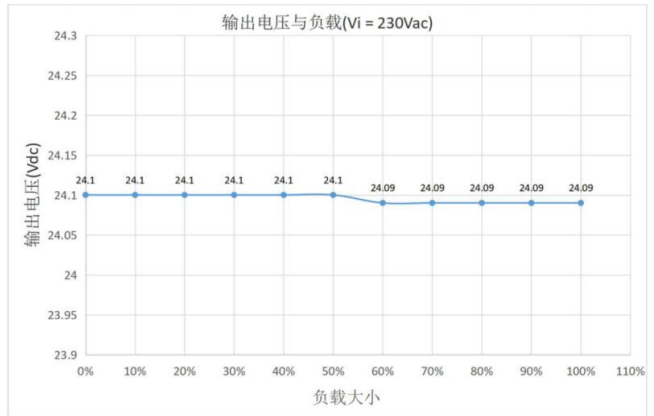
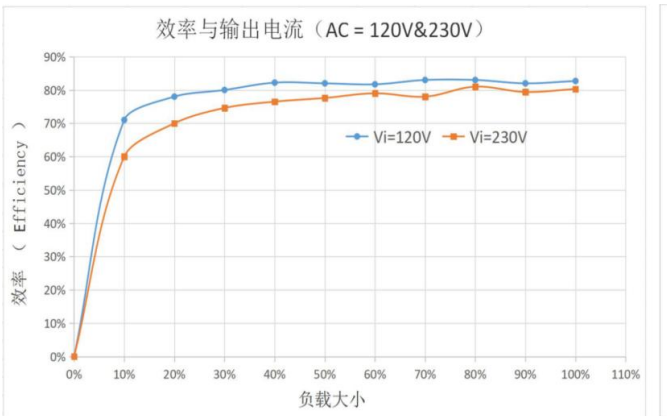
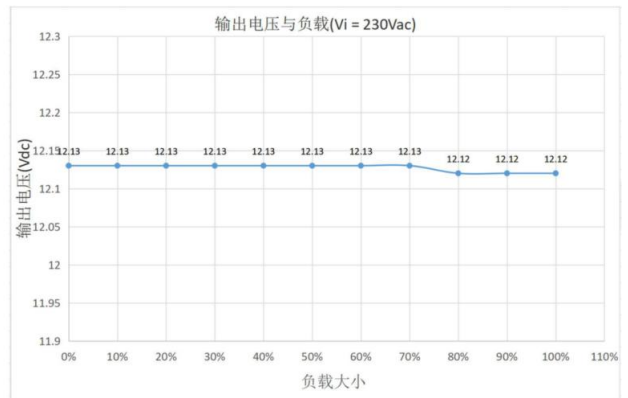
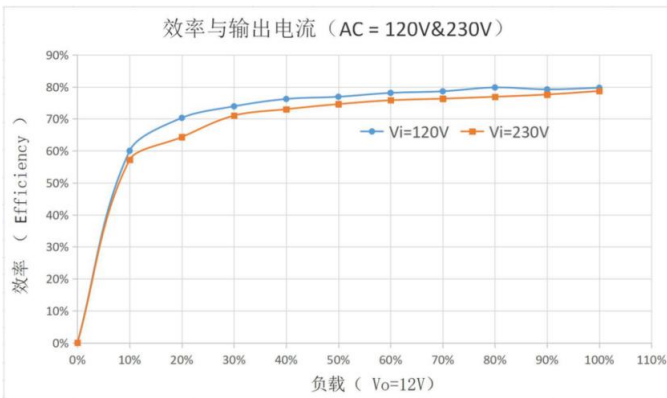
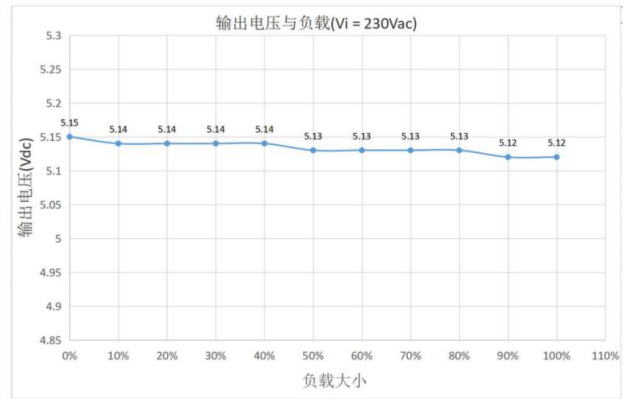
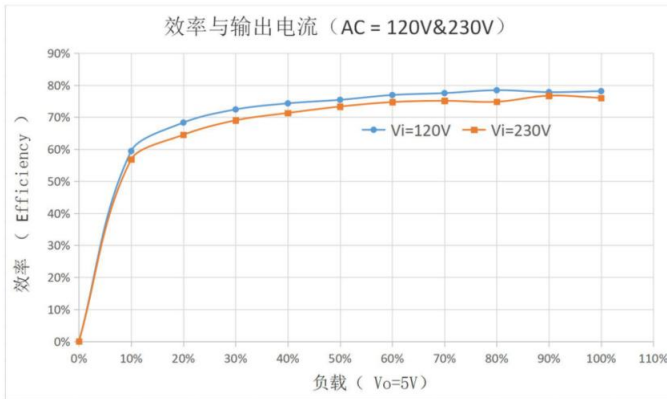
## 机械规格

外壳材料		阻燃耐热
外形尺寸	AM21-5W-V	34.7*20.6*15.5mm
产品重量	AM21-5W-V	18g(Typ.)
冷却方式		自然冷却

## 产品特性曲线

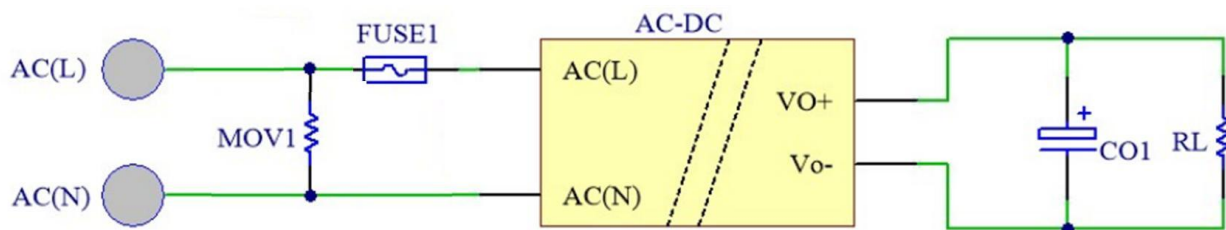


## 转换效率与负载



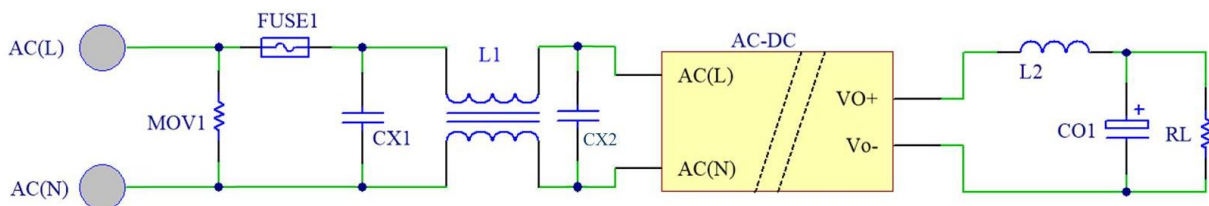
## 参考设计

### 典型应用设计



MOV1	FUSE1	CO1
7D 471K	2A/250VAC Slow-blow, required	220uF ( High frequency low resistance )

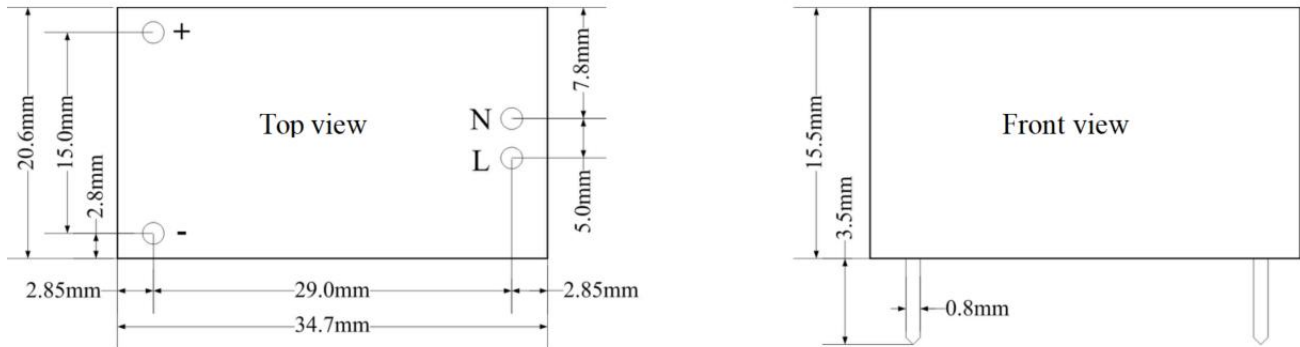
### EMC 推荐电路设计



MOV1	FUSE1	CX1,CX2	L1	L2	CO1
7D 471K	2A/250V 慢断，必接	0.1uF/250V	UU9.8 - 10mH	0.47uH SLO0420HR47MTT	220uF±20% 高频低阻

## 产品尺寸图

AM21-5WXV



**Note:**

Pin diameter tolerances:±0.1mm

General tolerances:±0.5mm

PIN	Note
L	AC_L 交流输入_火线
N	AC_N 交流输入_零线
+	+DC 直流输出正极
-	-DC 直流输出参考地

## 关于我们



销售热线: 4000-330-990

技术支持: [support@cdebyte.com](mailto:support@cdebyte.com)

官方网站: [www.ebyte.com](http://www.ebyte.com)

公司地址: 四川省成都市高新区西区大道 199 号 B5 栋

