



成都亿佰特电子科技有限公司

Chengdu Ebyte Electronic Technology Co.,Ltd.

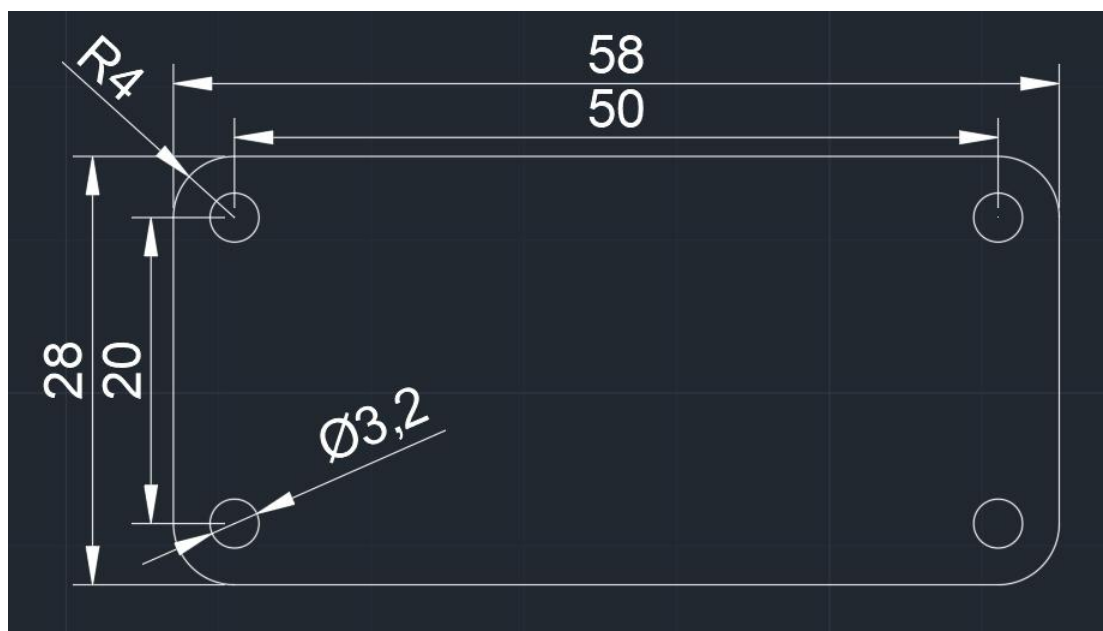
E49-400TBL-01 Datasheet v1.0

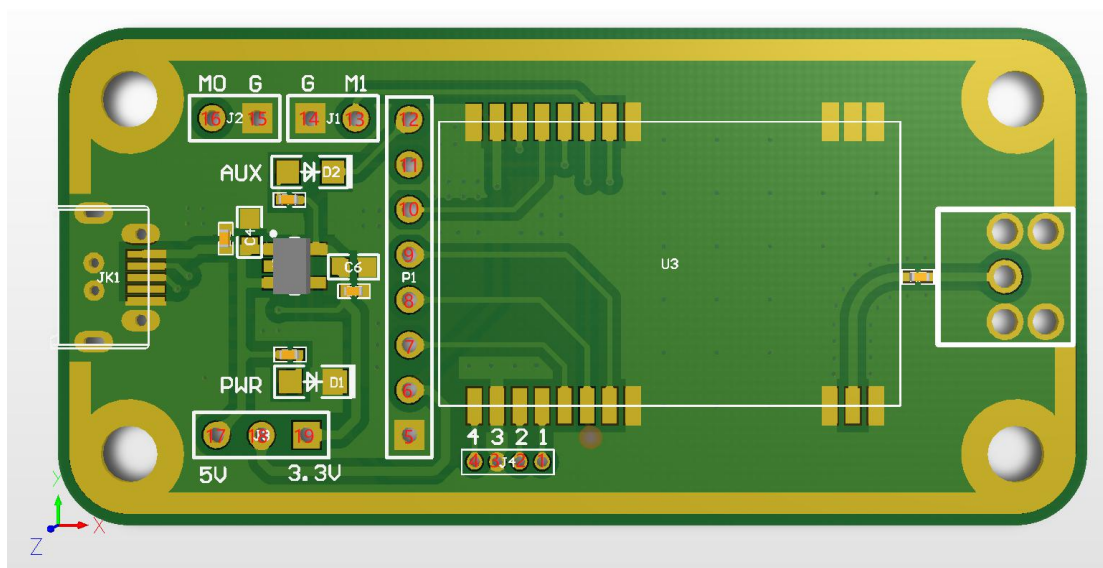


1. 产品简介

E49-400TBL-01 是专门为 E49 系列贴片模块结合 USB 转 TTL 串口底板形成的成套测试产品，已将 E49-400T20S 模块引脚全部引出，供客户测试及开发，大大降低了客户的测试及开发难度。

1.1. 尺寸、接口描述





2

| 引脚序号 | 定义 | 功能说明 |
|------|-------|-----------------------------|
| 1 | 3.3V | 模块 3.3V 网络 |
| 2 | SWCLK | 模块 SWD Clock 引脚 |
| 3 | GND | 底板参考地 |
| 4 | SWDIO | 模块 SWD Data 引脚 |
| 5 | GND | 底板参考地 |
| 6 | VCC | 模块电源输入脚可接 3.3V 或者 5V，推荐 5V |
| 7 | RESET | 模块外部复位引脚 |
| 8 | P14 | 模块引出 IO 口，未使用 |
| 9 | P23 | 模块引出 IO 口，未使用 |
| 10 | TXD | 模块 TXD 引脚 |
| 11 | RXD | 模块 RXD 引脚 |
| 12 | AUX | 模块 UART RTS 引脚 |
| 13 | M1 | 模块工作模式选择脚 1 |
| 14 | GND | 底板参考地 |
| 15 | GND | 底板参考地 |
| 16 | M0 | 模块工作模式选择脚 0 |
| 17 | 5V | 底板上 5V 网络 |
| 18 | VCC | 模块电源选择脚，可接 3.3V 或者 5V，推荐 5V |
| 19 | 3.3V | 底板上 3.3V 网络 |

2. 快速入门

2.1. 测试准备

2.1.1. 驱动安装

请到官网下载驱动程序CH341SER.EXE，双击安装。本驱动程序支持32/64位Windows 10/8.1/8/7/VISTA/XP，SERVER2016/2012/2008/2003，2000/ME/98，通过微软数字签名认证，支持USB转3线和9线串口等。

2.1.2. 硬件连接

请准备好 Micro USB 线、天线，对应连接到 E49-400TBL-01 上，打开相应串口。



图所示，插接好跳线帽，**选择 5V 供电或者 3.3V**，即可给模块供电，两个 E49-400TBL-01 均如此配置，打开相应串口，即可收发数据。

