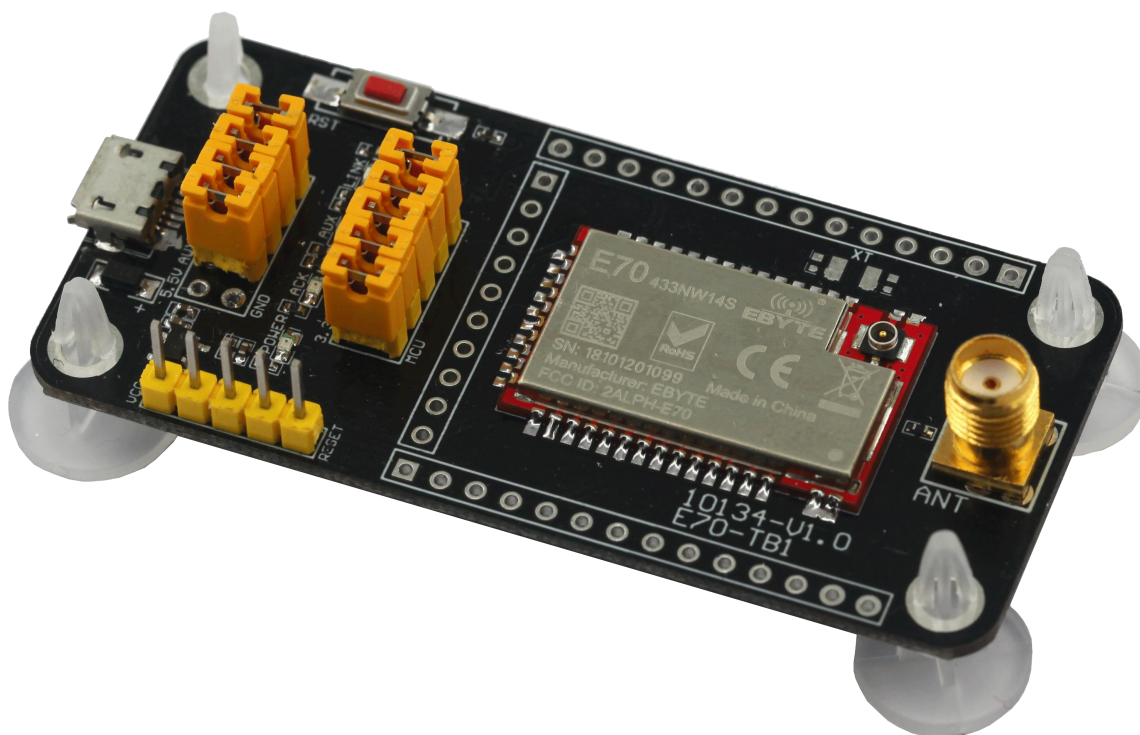


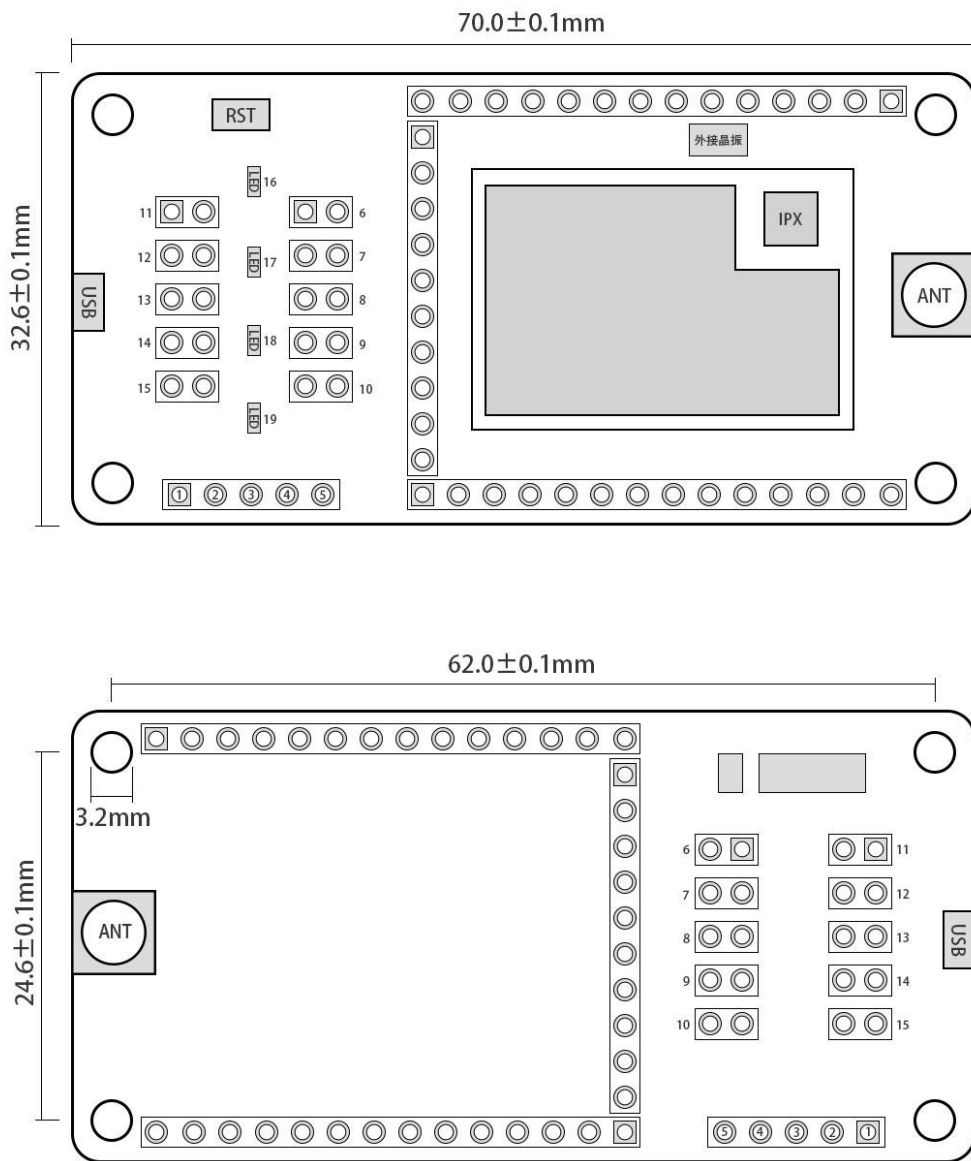


产品简介



1. E70-433TBL-NW01测试底板上E70-433NW14S已经预焊接 [E70-433NW14S](#) ，详细使用可以参照模块手册。
2. E70 系列无线模块所有 IO都已引出。
3. 带 CH340G串口芯片，可以进行串口通信开发。
4. 带MICRO-USB 接口，可以连接电脑使用。
5. 用户可自行接入外接电源和串口，进行二次开发。
6. 工作稳定，易于开发。

使用说明



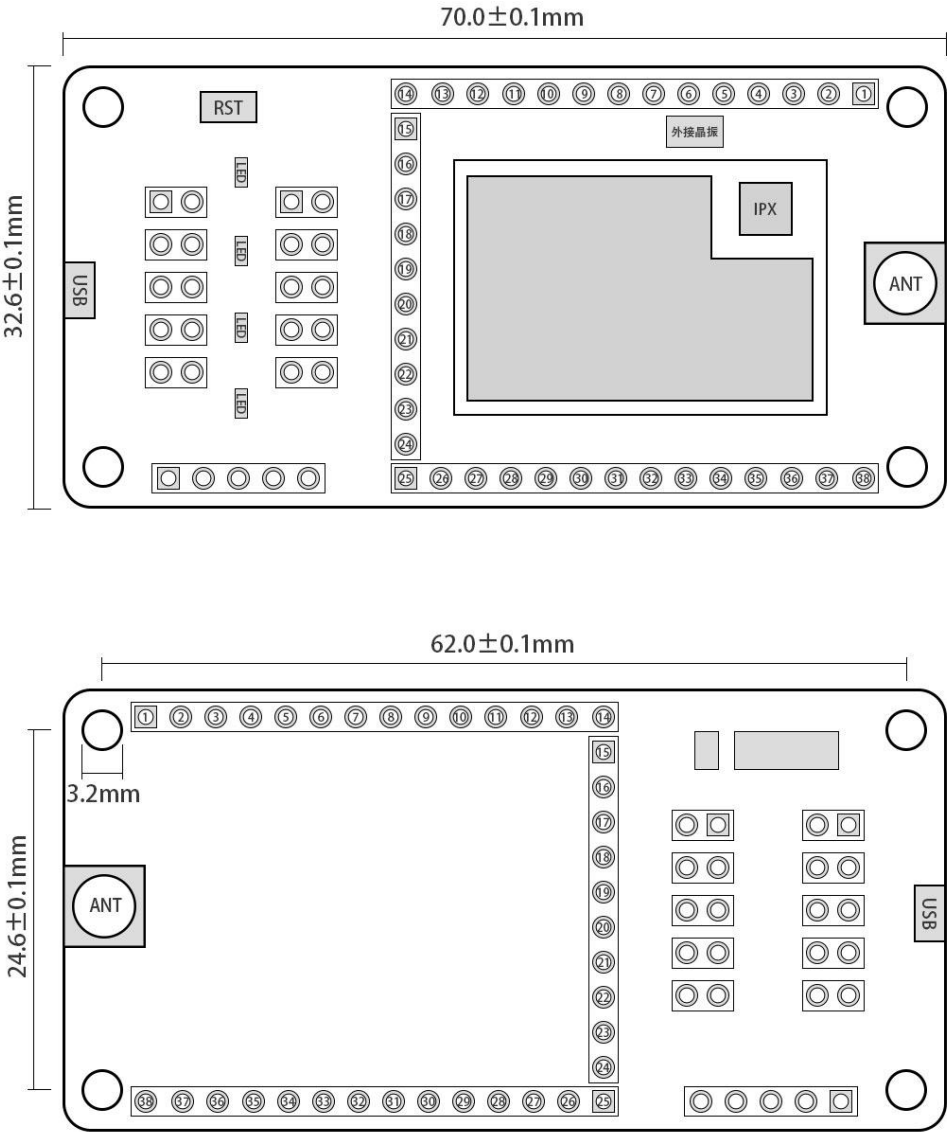
序号	名称	引脚用途	备注
1	VCC	连接下载器VCC，用于下载	下载端口
2	GND	连接下载器GND，用于下载	
3	TMSC	连接下载器TMSC，用于下载	
4	TCKC	连接下载器TCKC，用于下载	
5	RESET	连接下载器RESET，用于下载	
6	M2	M2模式选择端口，插上跳线帽M2=0，拔了反之	E70-433NW14S模块无此模式，此时请拔掉此跳线帽
7	M1	M2模式选择端口，插上跳线帽M2=0，拔了反之	模式选择端口，
8	M0	M2模式选择端口，插上跳线帽M2=0，拔了反之	模式选择端口，

9	ACK	ACK灯选择端口，插上跳线帽ACK灯连接	
10	3.3V-MCU	E70模块测试电流端口，插上跳线帽，E70模块电源接通（3.3V）	要测试模块电流时，请拔掉ACK灯,AUX灯,LINK灯选择端口
11	TXD	串口TXD选择端，插上跳线帽，USB串口TXD与模块RXD连通。用户可将串口用于其他用途。	
12	RXD	串口RXD选择端，插上跳线帽，USB串口RXD与模块TXD连通。用户可将串口用于其他用途。	
13	LINK	LINK灯选择端口，插上跳线帽ACK灯连接	
14	AUX	AUX灯选择端口，插上跳线帽ACK灯连接，此功能用于测试电流	
15	+5VIN	5V外接电源接入端口，不想使用USB供电，可接入外接电源（+5V与GND）	请勿反接
16	LINK灯	入网指示灯，模块成功入网时此灯亮	指示灯
17	AUX灯	模块空闲指示灯，模块空闲时此灯亮	
18	ACK灯	模块发送状态指示灯，模块发送时此灯亮	
19	POWER灯	电源指示灯，底板电源连接时此灯亮	

备注：

E70模块内部已接晶振，用户也可外接晶振（已留有外接晶振焊盘）

引出引脚



E70-TBL-NW01 (正面) 引脚说明

引脚序号	引脚名称	备注
1	GND	
2	GND	
3	DO_1	
4	DO_2	
5	DO_3	
6	DO_4	
7	DO_5	

8	DO_6	
9	DO_7	
10	DO_8	
11	DO_9	
12	DO_10	
13	DO_11	
14	GND	
15	DO_12	M0模式引脚
16	DO_13	M1模式引脚
17	DO_14	E70模块UART_RX引脚
18	DO_15	E70模块UART_TX引脚
19	DO_16	
20	DO_17	
21	DO_18	AUX引脚
22	VCC	模块电源接入 (+3.3V)
23	GND	
24	DO_19	ACK引脚
25	DO_20	
26	DO_21	
27	DO_22	
28	RESET	复位引脚
29	DO_23	
30	DO_24	
31	DO_25	LINK引脚
32	DO_26	
33	DO_27	
34	DO_28	
35	DO_29	
36	DO_30	
37	GND	
38	GND	

驱动安装

采用 CH340G 芯片作为串口，请自行下载使用我司提供的[驱动软件](#)；安装完毕后可在设备管理器中识别出串口号。

注意

1	开发过程中，请积极联系我司技术支持，我们只对我司模块进行支持，不含单片机基本用法问题。
2	联系方式：support@cdebyte.com