

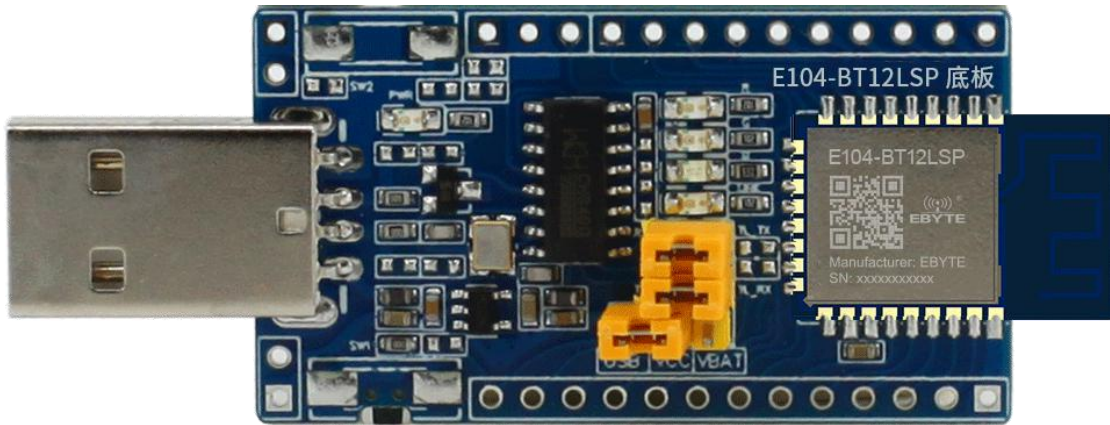


成都亿佰特电子科技有限公司
Chengdu Ebyte Electronic Technology Co.,Ltd.

E104-BT12LSP-TB 使用手册 V1.0

1. 模块介绍

1.1 特点简介



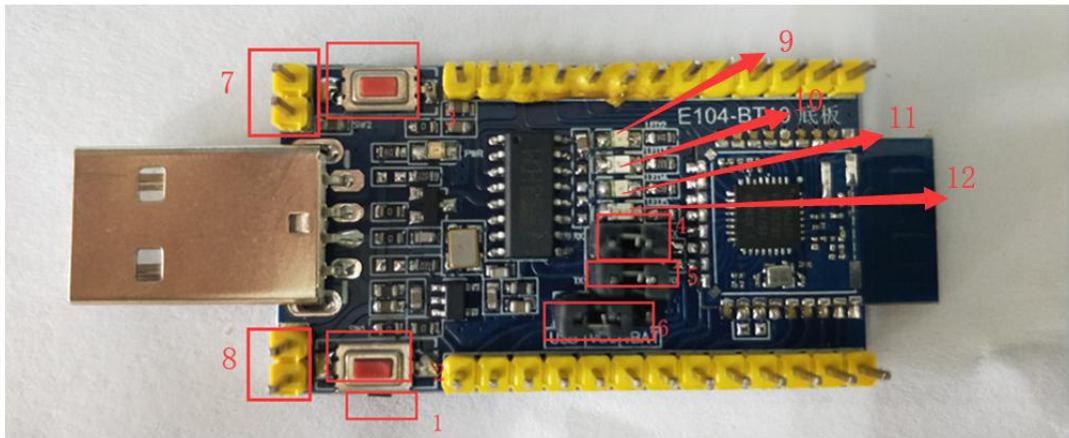
E104-BT12LSP-TB 测试底板采用 USB 接口，可用于快速测试 E104-BT12 蓝牙相关特性与功能。

1.2 电气参数

序号	参数名称	参数值	注释
1	支持模块	E104-BT12LSP	Mesh 组网模块
2	模块尺寸	46.5 * 26 mm	含 USB 接头
3	生产工艺	无铅工艺，机贴	无线类产品必须机贴方能保证批量一致性和可靠性
4	供电接口	USB	-
5	通信接口	TTL	-
6	工作温度	-40 ~ +85℃	工业级
7	工作湿度	10% ~ 90%	相对湿度，无冷凝
8	储存温度	-40 ~ +125℃	工业级

2. 功能简述

2.1 引脚定义



引脚序号	引脚名称	引脚方向	引脚用途
1	RST	输入	模块复位按键
2	SW1	输入	保留
3	SW2	输入	保留
4	TX	输出	串口输出引脚
5	RX	输入	串口输入引脚
6	VCC	-	跳线帽选择是 USB 供电还是电池供电
7	BAT	-	电池供电引脚
8	+5V	-	外部电源供电引脚（不通过 USB 供电）
9	LED_R (PD2)	输出	Pwm 输出
10	LED_G (PC1)	输出	Pwm 输出
11	LED_B(PB5)	输出	Pwm 输出
12	LED_B(PB4)	输出	网络指示灯

注：具体的功能指示请参照 E104-BT12 的用户手册。

2.2 功能测试

测试功能	描述
------	----

测试接收发射电流	将电流表串入第 6 脚，然后测的发送接收电流
数据传输测试	参照 E104-BT12LSP datasheet 里面的快速入门进行一系列测试。
模块参数修改	参数配置参照 E104-BT12LSP datasheet，配置数据

2.3 CH340 驱动安装

如果是首次使用 CH340 接口转换模块，PC 机将提示安装新设备驱动程序，可网上搜索下载，或者驱动精灵下载驱动

3. 定制合作

★公司客户如需进行产品定制，请联系我司。

★亿佰特已与多家知名企业达成深度合作。



4. 关于我们



亿佰特（EBYTE）是一家专业提供无线数传方案及产品的公司

- ◆自主研发数百个型号的产品及软件；
- ◆无线透传、WiFi、蓝牙、Zigbee、PKE、数传电台.....等多系列无线产品；
- ◆拥有近百名员工，数万家客户，累计销售产品数百万件；
- ◆业务覆盖全球 30 多个国家与地区；
- ◆通过了 ISO 9001 质量管理体系、ISO 14001 环境体系认证；
- ◆拥有多项专利与软件著作权，通过国际 FCC/CE/ROHS 等权威认证。



最专业的无线应用

微信公众平台

免费样品 技术资讯

【公司电话】028-61399028

【官方网站】www.cdebyte.com

【技术支持】support@cdebyte.com

【公司地址】四川省 成都市 高新西区 西芯大道 4 号创新中心 B333-D347

【公司传真】028-64146160

【在线商城】cdebyte.taobao.com

【李经理】raylee@cdebyte.com

因为专业，所以选择！

第 4 页，共 4 页

无线透传、WiFi、蓝牙、Zigbee、PKE、WIFI 串口服务器等无线应用专家

该版权及产品最终解释权归成都亿佰特电子科技有限公司所有