



## E105-WBS36 系列开发板用户手册



## 目录

|                 |   |
|-----------------|---|
| 免责声明和版权公告 ..... | 1 |
| 1. 模块介绍 .....   | 2 |
| 1.1 特点介绍 .....  | 2 |
| 1.2 参数介绍 .....  | 2 |
| 2. 功能简述 .....   | 3 |
| 2.1 组件介绍 .....  | 3 |
| 2.2 产品尺寸 .....  | 4 |
| 2.3 设计原理图 ..... | 4 |
| 3. 版本信息 .....   | 5 |
| 4. 关于我们 .....   | 5 |

## 免责声明和版权公告

本文中的信息，包括供参考的 URL 地址，如有变更，恕不另行通知。文档“按现状”提供，不负任何担保责任，包括对适销性、适用于特定用途或非侵权性的任何担保，和任何提案、规格或样品在他处提到的任何担保。本文档不负任何责任，包括使用本文档内信息产生的侵犯任何专利权行为的责任。本文档在此未以禁止反言或其他方式授予任何知识产权使用许可，不管是明示许可还是暗示许可。

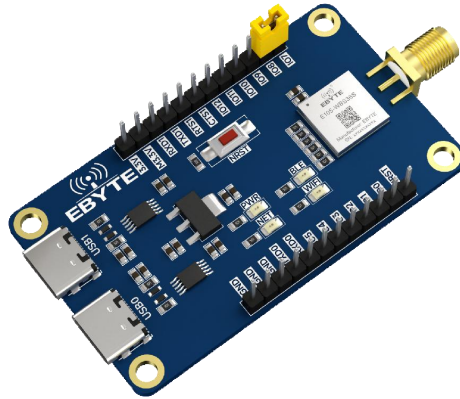
**\*文中所得测试数据均为亿佰特实验室测试所得，实际结果可能略有差异。**

**\*文中提到的所有商标名称、商标和注册商标均属其各自所有者的财产，特此声明。**

**\*最终解释权归成都亿佰特电子科技有限公司所有。**

## 1. 模块介绍

### 1.1 特点介绍



图一 模块实物图

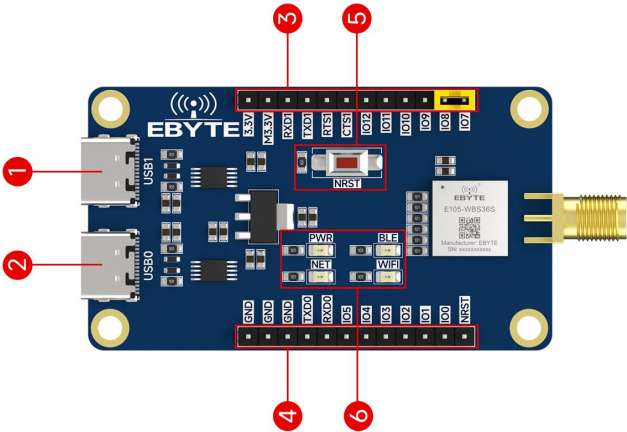
E105-WBS36-TB 是一款入门级开发板，搭载星闪/WiFi/蓝牙 Combo 三合一模组 E105-WBS36S。该款开发板具备的星闪 1.0/WiFi 6/BLE 5.4 功能，且板上模组大部分管脚均已引出至两侧排针，开发人员可根据实际需求，轻松通过跳线连接多种外围设备，同时也可将开发板插在面包板上使用。

### 1.2 参数介绍

| 序号 | 参数名称 | 参数值           | 注释                     |
|----|------|---------------|------------------------|
| 1  | 支持模块 | E105-WBS36S   | 星闪/WiFi/蓝牙 Combo 三合一模组 |
| 2  | 模块尺寸 | 60.0 * 34.0mm | 仅 PCB 尺寸，详细尺寸请查看产品尺寸图  |
| 3  | 生产工艺 | 无铅工艺，机贴       | 无线类产品必须机贴方能保证批量一致性和可靠性 |
| 4  | 供电接口 | USB           | -                      |
| 5  | 通信接口 | UART          | -                      |
| 6  | 工作温度 | -40 ~ +85℃    | 工业级                    |
| 7  | 工作湿度 | 10% ~ 90%     | 相对湿度，无冷凝               |
| 8  | 储存温度 | -40 ~ +125℃   | 工业级                    |

2. 功能简述

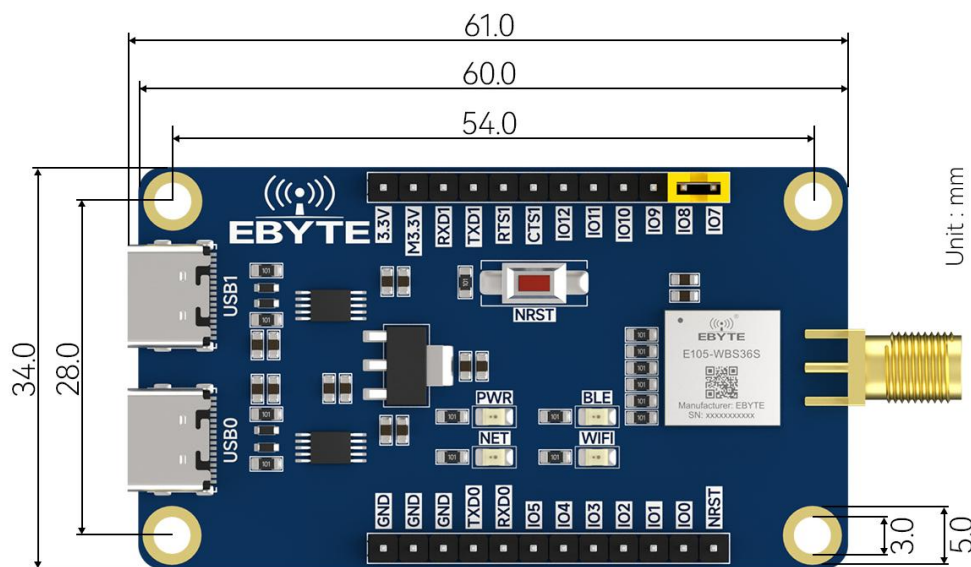
2.1 组件介绍



图二 主要部件图

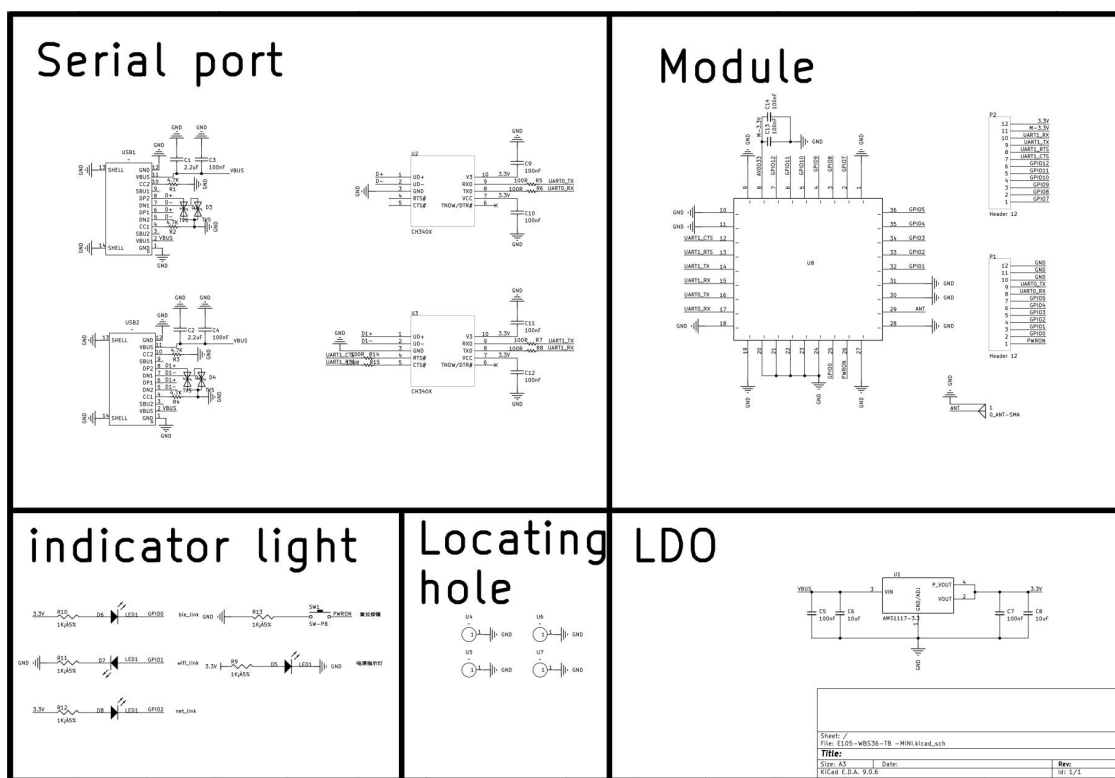
| 序号 | 主部件     | 子部件   | 介绍                                    |
|----|---------|-------|---------------------------------------|
| 1  | USB1 接口 | -     | 通过 USB 转串口芯片与模组 UART1 接口相连，用于数据传输     |
| 2  | USB0 接口 | -     | 通过 USB 转串口芯片与模组 UART0 接口相连，用于烧录固件     |
| 3  | 排针      | 3.3V  | 连接 OLD 电源输出引脚，在使用开发板时需使用跳帽短接 M3.3V 引脚 |
|    |         | M3.3V | 连接模组电源输入引脚，在使用开发板时需使用跳帽短接 3.3V 引脚     |
|    |         | RXD1  | 串口接收引脚，TTL 电平，用于数据/指令传输               |
|    |         | TXD1  | 串口发送引脚，TTL 电平，用于数据/指令传输               |
|    |         | RTS1  | GPIO_14，流控引脚（未开放）                     |
|    |         | CTS1  | GPIO_13，流控引脚（未开放）                     |
|    |         | IO12  | GPIO_12                               |
|    |         | IO11  | GPIO_11                               |
|    |         | IO10  | GPIO_10                               |
|    |         | IO9   | GPIO_9                                |
|    |         | IO8   | GPIO_8                                |
|    |         | IO7   | GPIO_7                                |
| 4  | 排针      | GND   | GND 引脚                                |
|    |         | GND   | GND 引脚                                |
|    |         | GND   | GND 引脚                                |
|    |         | TXD0  | 串口发送引脚，TTL 电平，用于固件烧录                  |
|    |         | RXD0  | 串口接收引脚，TTL 电平，用于固件烧录                  |
|    |         | IO5   | GPIO_5                                |
|    |         | IO4   | GPIO_4                                |
|    |         | IO3   | GPIO_3                                |
|    |         | IO2   | GPIO_2                                |
|    |         | IO1   | GPIO_1                                |
|    |         | IO0   | GPIO_0                                |
|    |         | NRST  | 复位引脚                                  |
| 5  | NRST 键  | -     | 复位按键                                  |
| 6  | LED     | PWR   | 电源指示                                  |
|    |         | BLE   | SLE/BLE 连接指示，亮：有连接；灭：无连接              |
|    |         | NET   | Socket 连接指示，亮：有连接；灭：无连接               |
|    |         | WIFI  | 连网指示，亮：有网络；灭：无网络                      |

## 2.2 产品尺寸



图三 产品尺寸图

## 2.3 设计原理图



3. 版本信息

| 版本  | 修订日期       | 修订说明 | 维护人  |
|-----|------------|------|------|
| 1.0 | 2025-12-23 | 初始版本 | Ning |

4. 关于我们



销售热线：4000-330-990  
技术支持：[support@cdebyte.com](mailto:support@cdebyte.com) 官方网站：[www.ebyte.com](http://www.ebyte.com)  
公司地址：四川省成都市高新西区西区大道 199 号 B2 栋

