



EBYTE

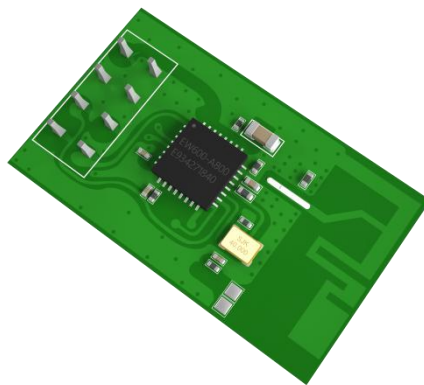
成都亿佰特电子科技有限公司
Chengdu Ebyte Electronic Technology Co.,Ltd.

Wireless Modem

E103-W05A

—规格书 V1.0

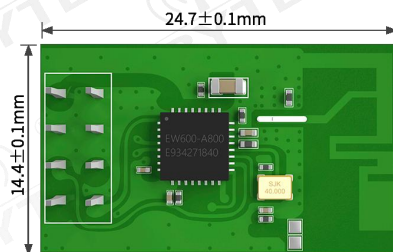
W600 2.4GHz DIP 直插型 高性价比 WIFI 模块



成都亿佰特电子科技有限公司

特点功能

- ✓ 支持开机透传，掉线自动连接
- ✓ 支持多种波特率
- ✓ 支持 SmartConfig 配置功能
- ✓ 支持 TCPServer、TCPClient、UDP
- ✓ 三种工作模式 STATION、AP、STATION&AP
- ✓ 支持 14mA 低功耗数据接收
- ✓ 支持串口透明传输
- ✓ 支持多种加密方式
- ✓ 支持模块串口 AT 指令配置
- ✓ 内置看门狗，永不死机
- ✓ 参数记忆，掉电保存



产品简介

- E103-W05A 模块是成都亿佰特电子科技有限公司有限公司基于联盛德公司的 W600 芯片研发的一款 E103-W05 系列下的直插式模组，该模组产品是一款低成本，高性价比的 100mW (20dBm) WiFi 数传模块；
- 模块体积小，板载 PCB 天线，工作在 2.4~2.483GHz 频段，功耗低，数据传输快，模块可使用串口进行数据收发以及 AT 指令相关参数设置，AT 指令大部分兼容 E103-W01 模块；
- 广泛适用于智能家电、智能家居、无线音视频、智能玩具、医疗监护、工业控制等物联网应用领域。

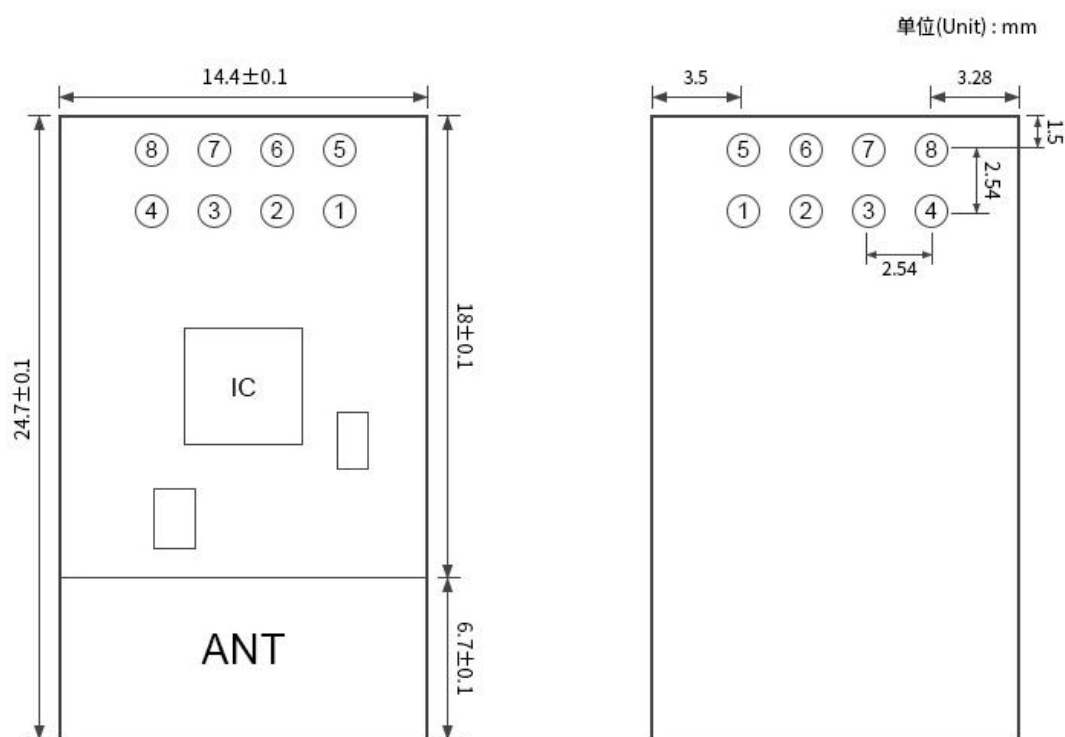
参数规格

工作参数

主要参数	性能			备注	
	最小值	典型值	最大值		
工作电压 (V)	3.0	3.3	3.6	≥3.3V 可保证输出功率	
通信电平 (V)	-	3.3	3.6	建议与供电电压之差小于 0.3V，以降低功耗	
工作温度 (°C)	-40	-	+85	工业级设计	
工作频段 (MHz)	2400	-	2484	802.11 b/g/n	
功耗	发射电流 (mA)	-	230	瞬时功耗	
	接收电流 (mA)	-	95	-	
	休眠电流 (μA)	-	5.0	-	
最大发射功率 (dBm)	-	-	20.00	802.11 b 信道 11	
接收灵敏度 (dBm)	-	-89	-	OFDM, 6 Mbps	
通信速率	网络 (bps)	1.0M	-	54.0M	802.11 b/g/n
	串口 (bps)	600	-	2.0M	用户可编程自定义

主要参数	描述	备注
参考距离	130m	晴朗空旷，高度 2.5 米
工作频率	80MHz	-
调制方式	-	DSSS (DBPSK, DQPSK, CCK) 和 OFDM (BPSK, QPSK, 16QAM, 64QAM)
封装方式	通孔直插	-
通信接口	串口	600bps~2.0Mbps
外形尺寸	24.7*14.4*11.2mm (±0.2mm)	PCB 板载天线+直插式
射频接口	PCB	默认 PCB 天线，等效阻抗约 50Ω
产品重量	1.20±0.1	单位：g

产品尺寸



直径: 1.5mm

内孔: 0.8mm

相关产品

产品型号	芯片方案	天线类型	测试距离	产品尺寸	封装形式	通信接口	备注/特点
			m	mm			
E103-W05	W600	PCB 板载	100	19*13*2.5mm	LCC 贴片	串口	标准品,小体积
E103-W05A	W600	PCB 板载	130	24.7*14.4*11.2mm	直插	串口	直插式模组,不带屏蔽罩
E103-W05B	W600	IPEX 接口	400 (3dBi+全向天线)	17*16*2.5mm	LCC 贴片	串口	外接天线,远距离
E103-W05C	W600	PCB 板载	150	24*16*2.5mm	LCC 贴片	串口	与 E103-W01 封装相同

关于我们



销售热线: 4000-330-990

公司电话: 028-61399028

技术支持: support@cdebyte.com

官方网站: www.ebyte.com

公司地址: 四川省成都市高新西区西区大道 199 号 B5 栋


成都亿佰特电子科技有限公司
 EBYTE Chengdu Ebyte Electronic Technology Co.,Ltd.