



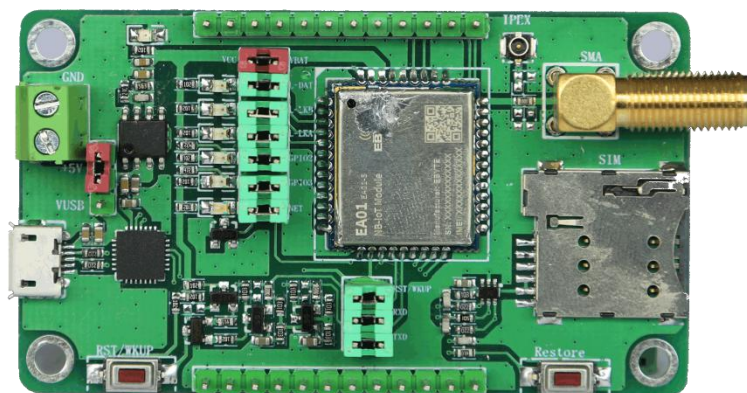
# EA01-S-TB 产品规格书

NB-IoT 模组测试底板

# 第一章 产品概述

## 1.1 产品简介

EA01-S-TB 是一款基于 EA01-S 模组的测试套件，采用 USB 接口，可快速测试 EA01-S 模组相关特性和功能，可以大幅度减少用户的开发周期。



## 1.2 特点功能

- 支持 B3 B5 B8 频段；
- 支持 TCP、UDP、MQTT、COAP、LwM2M 等协议；
- 支持电信云、联通云、中移 onenet 云平台 and 亿佰特云透传；
- 深度睡眠状态电流小于 1uA，典型值 0.7uA；
- 支持 3GPP 标准 R13, R14；
- 支持 TCP/UDP 透传；
- 支持 PDU 格式的短信；
- 支持 FOTA 升级；
- 支持注册包、心跳包；
- 支持 Modbus RTU/TCP 转换；
- 支持 PSM, eDRX；

## 1.3 应用场景

- 智慧照明
- 智能家居
- 智慧消防
- 智能抄表
- 智慧停车

- 智能监控
- 智能楼宇、智能建筑
- 自动化数据采集
- 健康传感器
- 汽车检测设备
- 智能机器人

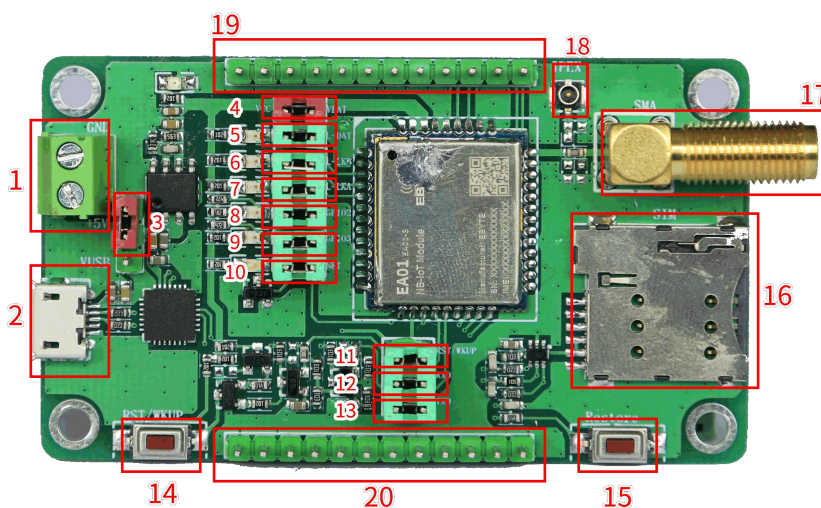
## 1.4 电气参数

序号	参数名称	参数值	注释
1	支持模块	EA01-S	NB 模组
2	模块工艺		含 USB 接头
3	生产工艺	无铅工艺，机贴	无线类产品必须机贴方能保证批量一致性和可靠性
4	供电接口	USB 供电或接线端子	接线端子供电 5V
5	通信接口	USB	
6	工作温度	-40~+85℃	工业级
7	工作湿度	10%~90%	相对湿度，无冷凝
8	储存温度	-40~+125℃	工业级

备注: 建议选择外部接线端子供电 5V，USB 接口供电可能能力不足。

## 第二章 快速入门

### 2.1 引脚定义



引脚序号	引脚名称	用途
1	+5V	外部 5V 电源供电
2	USB	USB 接口
3	VIN	外界 5V 电源与 USB 供电选择
4	VBAT	模块供电选择
5	L-DATA	数据收发指示灯选择
6	L-LINKB	SocketB 链路连接指示灯选择
7	L-LINA	SocketA 链路连接指示灯选择
8	GPIO2	GPIO2 指示灯选择
9	GPIO3	GPIO3 指示灯选择
10	NET	网络状态指示灯选择
11	WKUP/RST	复位/唤醒选择
12	RXD	串口数据接收选择
13	TXD	串口数据发送选择
14	WKUP/RST	复位/唤醒按键
15	Restore	恢复出厂设置按钮
16	SIM 卡	SIM 卡座
17	SMA	天线接口(默认)
18	IPEX	天线接口(需跳电阻)

19	I/O	GPIO 引出脚
20	I/O	GPIO 引出脚

备注:本测试底板支持串口唤醒。

## 2.2 功能测试

特别说明：关于软件的详细使用以及 EA01-S 模组的软件功能请直接参考对应手册。