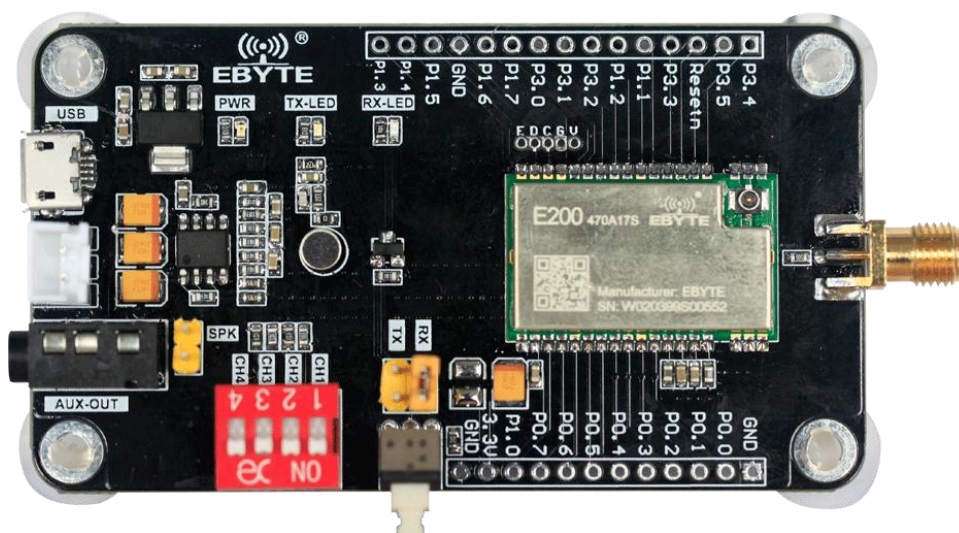




成都亿佰特电子科技有限公司

Chengdu Ebyte Electronic Technology Co.,Ltd.

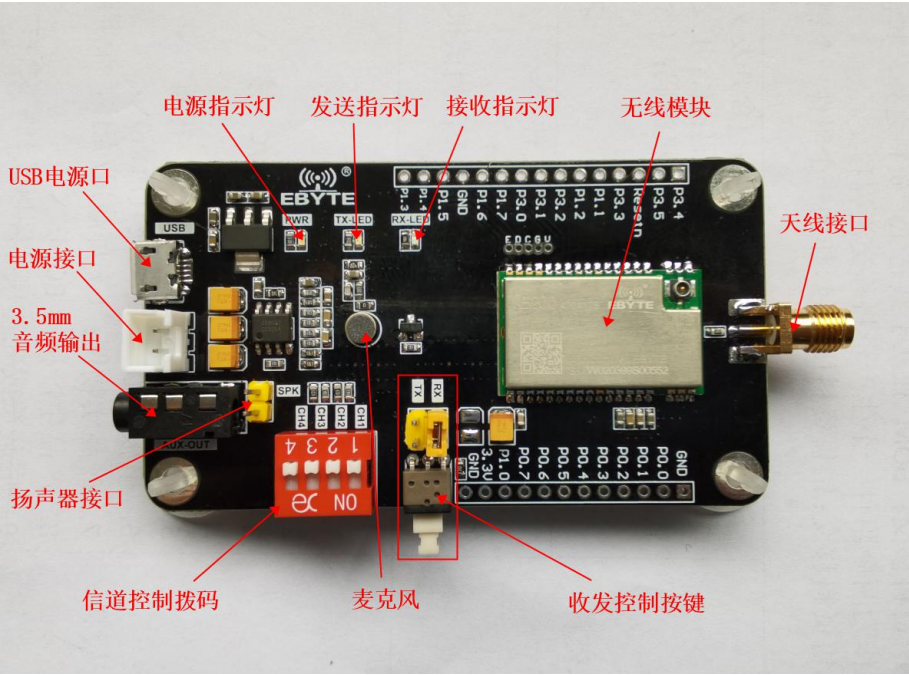
E200-470A17S-TB Datasheet v1.0



## 1. 产品简介

E200-470A17S-TB 是集 E200 系列贴片音频模块、USB 供电、3.5mm 耳机接口、拨码信道选择、收发控制按键于一体形成的成套测试产品，供客户测试及开发，大大降低了客户的测试及开发难度。本手册描述测试套件如何使用，更多详细内容请查看 [E200-470A17S](#) 用户手册。

### 1.1. 接口描述



类型	定义	功能说明
电源	USB 电源口	套件的电源输入口之一，采用 Mirco-USB 形式，5V 供电
	电源接口	套件的电源输入口之一，采用 2P，2.54mm 间距座子，5V 供电
音频	3.5mm 音频输出	3.5mm 音频输出接口，用于输出无线接收到的音频信号
	扬声器接口	音频输出接口可直接去的 8Ω/250mW 扬声器
	麦克风	音频输入麦克风
控制	信道控制拨码	设置无线模组的射频信道，共 16 个信道，拨码改变后需重启上电生效
	收发控制按键	收发控制按键，默认接收，按下模组进入发送模式
指示灯	电源指示灯	套件电源指示灯，红色
	发送指示灯	发送功能指示灯，蓝色，表示无线模组处于发送状态
	接收指示灯	接收功能指示灯，绿色，表示无线模组处于接收状态
射频	天线接口	50Ω特性阻抗，射频频道 470-512MHz

注意：

- 1、任选一种供电方式，不能同时使用；
- 2、外部电源供电范围 5V DC

## 2. 快速入门

### 2.1. 硬件连接

请准备好 5V 电源、Micro USB 线、天线、3.5mm 耳机一副对应连接到 E200-470A17S-TB 上，收发端的信道控制拨码拨为一致。

### 2.2. 收发使用

连接好硬件后，发送端按下收发控制按键，模组即为工作在发送模式，此时对着麦克风说话，处于接收模式的套件即可在 3.5mm 耳机输出口听到清晰的语音。套件语音传输为半双工通信形式。

# 修订历史

版本	修订日期	修订说明	维护人
1.0	2020-09-30	初始版本	----

# 关于我们



销售热线：4000-330-990（24 小时可拨打）  
公司电话：028-61399028（工作时间可拨打）  
公司传真：028-64146160  
官方网址：[www.ebyte.com](http://www.ebyte.com)  
公司地址：四川省成都市高新西区西区大道 199 号 B5 栋



ISO9001:2008      ISO14001:2004      成都亿佰特电子科技有限公司保留对本说明中所有内容的最终解释权及修改权