



## E103-W04-TB 开发板用户手册



## 目录

ESP32-C3-MINI 系列开发板用户手册 .....	1
免责声明和版权公告 .....	1
1. 模块介绍 .....	2
1.1 特点介绍 .....	2
1.2 参数介绍 .....	2
2. 功能简述 .....	2
2.1 组件介绍 .....	2
2.2 管脚定义 .....	错误！未定义书签。
2.3 功能介绍 .....	错误！未定义书签。
3. 程序烧录指南 .....	错误！未定义书签。
4. 版本信息 .....	3
5. 关于我们 .....	4

## 免责声明和版权公告

本文中的信息，包括供参考的 URL 地址，如有变更，恕不另行通知。文档“按现状”提供，不负任何担保责任，包括对适销性、适用于特定用途或非侵权性的任何担保，和任何提案、规格或样品在他处提到的任何担保。本文档不负任何责任，包括使用本文档内信息产生的侵犯任何专利权行为的责任。本文档在此未以禁止反言或其他方式授予任何知识产权使用许可，不管是明示许可还是暗示许可。

文中所得测试数据均为亿佰特实验室测试所得，实际结果可能略有差异。

文中提到的所有商标名称、商标和注册商标均属其各自所有者的财产，特此声明。

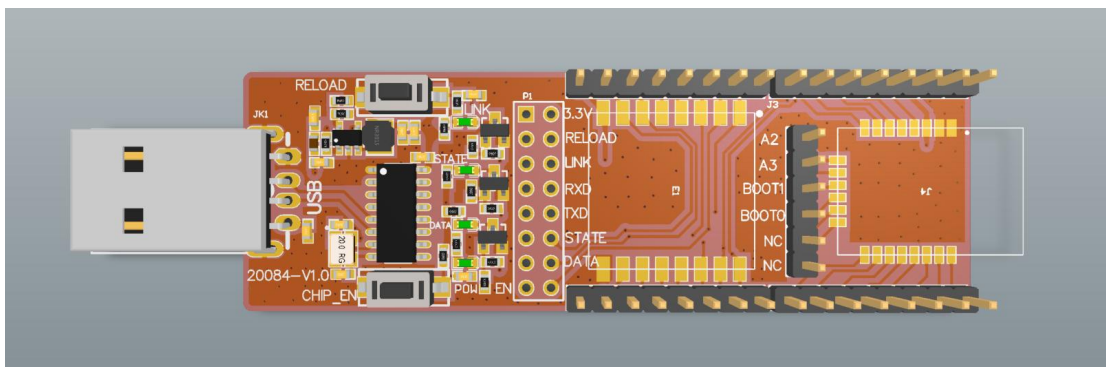
最终解释权归成都亿佰特电子科技有限公司所有。

注 意：

由于产品版本升级或其他原因，本手册内容有可能变更。亿佰特电子科技有限公司保留在没有任何通知或者提示的情况下对本手册的内容进行修改的权利。本手册仅作为使用指导，成都亿佰特电子科技有限公司尽全力在本手册中提供准确的信息，但是成都亿佰特电子科技有限公司并不确保手册内容完全没有错误，本手册中的所有陈述、信息和建议也不构成任何明示或暗示的担保。

## 1. 模块介绍

### 1.1 特点介绍



**E103-W04-TB**

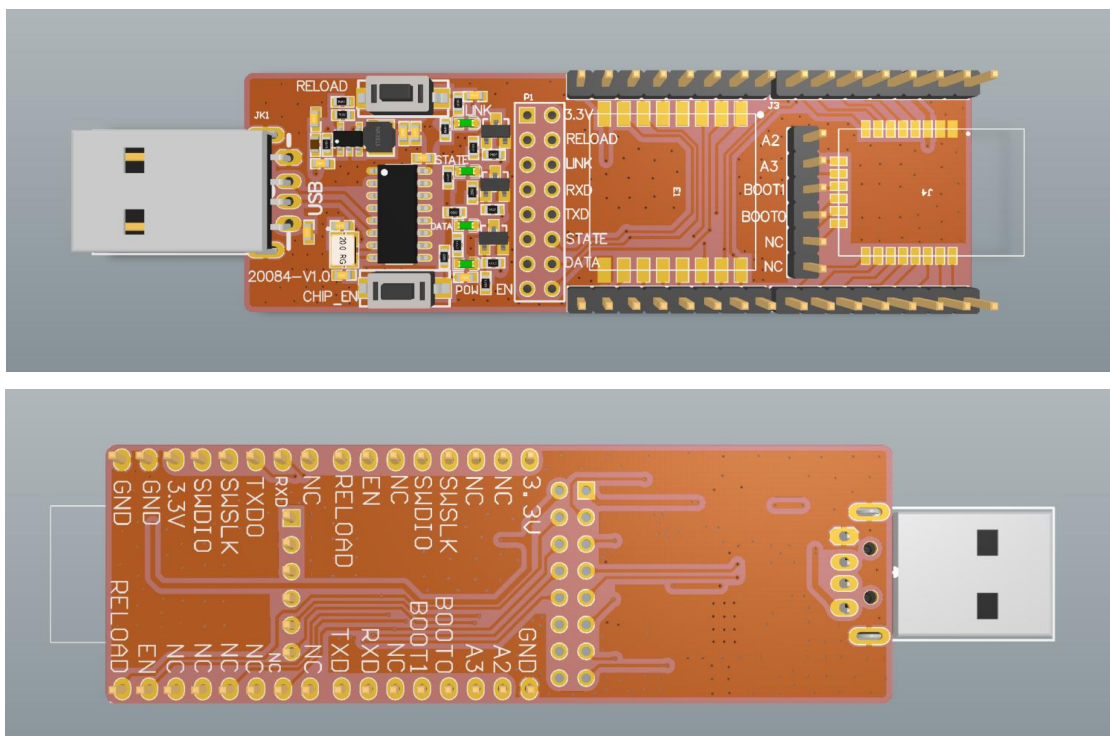
E103-W04-TB 是适配 E103-W04 与 E103-W04B 两款模组的测试底板，内置 E103-W04 模组，自带 PCB 板载天线，已将全部引脚引出，可外接 2.54 杜邦线使用。产品内置 USB 2.0 转 TTL 接口，方便直接连接电脑使用。

### 1.2 参数介绍

序号	参数名称	参数值	注释
1	支持模块	E103-W04 E103-W04B	WiFi 串口模块
2	模块尺寸	74.5 *24.5mm	含 USB 接头
3	生产工艺	无铅工艺，机贴	无线类产品必须机贴方能保证批量一致性和可靠性
4	供电接口	USB	USB2.0
5	通信接口	USB	USB2.0
6	工作温度	-40 ~ +85℃	工业级
7	工作湿度	10% ~ 90%	相对湿度，无冷凝
8	储存温度	-40 ~ +125℃	工业级

## 2. 功能简述

## 2.1 引脚定义



序号	名称	连接处	说明
1	USB	电脑	连接电脑接口 USB
2	CHIP_EN	按键	
3	GND	E103-W04B-GND	连接 E103-W04B，默认已焊接
4	A2	E103-W04B-NC	连接 E103-W04B，默认已焊接
5	A3	E103-W04B-NC	连接 E103-W04B，默认已焊接
6	BOOT0	E103-W04B-NC	连接 E103-W04B，默认已焊接
7	BOOT1	E103-W04B-NC	连接 E103-W04B，默认已焊接
8	NC	E103-W04B-NC	连接 E103-W04B，默认已焊接
9	RXD	E103-W04B-RXD	连接 E103-W04B，默认已焊接
10	TXD	E103-W04B-TXD	连接 E103-W04B，默认已焊接
11	NC	E103-W04-NC	连接 E103-W04
12	NC	E103-W04-NC	连接 E103-W04
13	NC	E103-W04-NC	连接 E103-W04
14	NC	E103-W04-NC	连接 E103-W04
15	NC	E103-W04-NC	连接 E103-W04
16	NC	E103-W04-NC	连接 E103-W04
17	EN	E103-W04-NC	连接 E103-W04
18	RELOAD	E103-W04-RST	连接 E103-W04
19	GND	E103-W04-GND	连接 E103-W04
20	GND	E103-W04-GND	连接 E103-W04
21	3.3V	E103-W04-VCC	连接 E103-W04

22	SWDIO	E103-W04-NC	连接 E103-W04
23	SWSLK	E103-W04-NC	连接 E103-W04
24	TXD0	E103-W04-TXD	连接 E103-W04
25	RXD	E103-W04-RXD	连接 E103-W04
26	NC	E103-W04-NC	连接 E103-W04
27	RELOAD	E103-W04B-RESTORE	连接 E103-W04B
28	EN	E103-W04B-NC	连接 E103-W04B
29	NC	E103-W04B-NC	连接 E103-W04B
30	SWDIO	E103-W04B-NC	连接 E103-W04B
31	SWSLK	E103-W04B-NC	连接 E103-W04B
32	NC	E103-W04B-NC	连接 E103-W04B
33	NC	E103-W04B-NC	连接 E103-W04B
34	3.3V	E103-W04B-VCC	连接 E103-W04B
35	RELOAD	按键	短按重启，长按 5S 设备恢复出厂
36	LINK	指示灯	
37	STATE	指示灯	
38	DATA	指示灯	
39	PWR	指示灯	
40	3.3V	3.3V	接通后可使用 USB 为模块供电
41	RELOAD	RELOAD	接通后可直接通过按键恢复出厂
42	LINK	LINK	接通后可直接使用板载 LED 灯
43	RXD	RXD	接通后可直接使用板载 USB 转 TTL
44	TXD	TXD	接通后可直接使用板载 USB 转 TTL
45	STATE	STATE	接通后可直接使用板载 STATE 灯
46	DATA	DATA	接通后可直接使用板载 DATA 灯
47	PWR	PWR	接通后可直接使用板载 PWR 灯
48	NC	E103-W04-NC	连接 E103-W04
49	NC	E103-W04-NC	连接 E103-W04
50	BOOT0	E103-W04-NC	连接 E103-W04
51	BOOT1	E103-W04-NC	连接 E103-W04
52	A3	E103-W04-NC	连接 E103-W04
53	A2	E103-W04-NC	连接 E103-W04

注：具体的功能指示请参照 E103-W04/E103-W04B 的用户手册。

注：1. NC 脚悬空即可。

2. 如外部电源供电，只能使用 3.3V。

## 4. 版本信息

版本	修订日期	修订说明	维护人
1.0	2023-2-22	初始版本	Li

## 5. 关于我们



销售热线：4000-330-990

公司电话：028-61399028

技术支持：[support@cdebyte.com](mailto:support@cdebyte.com)

官方网站：[www.ebyte.com](http://www.ebyte.com)

公司地址：四川省成都市高新西区西区大道 199 号 B5 栋

